

HALDENSLLEBEN

Wer kommt, bleibt.



MIT
GASTGEBER-
VERZEICHNIS
2025



AUF ALTEN UND NEUEN WEGEN: ANNÄHERUNGEN AN HALDENSLEBEN UND HUNDISBURG



Es knirschen die Steine– so viele Fußsohlen und Wagenräder haben sie schon gesehen. Ich bin unterwegs. Auf einem uralten Weg, der Geschichte in sich trägt, denn das spitze harte Pflaster ist die weit über 200 Jahre alte Chaussee. Ein Weg als Denkmal, angelegt vom legendären industriellen Gründervater Johann Gottlob Nathusius und dazu bestimmt, den regen Handelsverkehr zwischen den Hafenstädten des Nordens und den größeren Städten Mitteldeutschlands über Hundisburg und Althaldensleben zu lotsen: Direkt in das Nathusius'sche Handels- und Manufakturimperium – einen der ersten Konzerne Deutschlands. Auf diesem Handels- und Händlerweg geht es per Rad oder per pedes weiter – links und rechts der Route locken idyllische, verträumte Weiher und sagenhafte Orte wie die geheimnisumwitterte Wichmannsburg oder der „Goldene Ritter“.

Der von Findlingen gesäumte Weg führt direkt zur Hundisburg. Das prächtige Barockschloss thront weithin sichtbar auf einem Bergsporn an der Beber, die hier die Börde und die Altmark trennt. Mittelalterlicher Burgenbau, die Renaissance und vor allem das Barock haben hier in Jahrhunderten ihre architektonischen Spuren hinterlassen. Wer mag, lässt den feinen Kies unter den Füßen knirschen und durchschlendert die Wege des eindrucksvollen Barockgartens mit seiner strengen Ornamentik. Gibt es noch mehr Hundisburg zu erleben? Sicherlich – die Ruine Nordhusen direkt am wildromantischen Steinbruchsee, das Technische Denkmal Ziegelei die Andreaskirche, das Schulmuseum und der Galgenberg sind allemal geeignet, den Besucher vom eigentlichen Wege wegzulocken.

Doch wir wandern weiter über die Wiesen des Landschaftsparks Haldensleben-Hundisburg mit seinen Jahrhunderte alten Baumgiganten, die zweimal im Jahr, im Frühling und im Herbst ein Farbenfeuerwerk erblicken lassen. Schon Hoffmann von Fallersleben fühlte sich hier geborgen: Es schien, „als dichtete für ihn der ganze Park“. Im 19. Jahrhundert betrieb die Kaufmannsdynastie Nathusius hier eine der bedeutendsten Baumschulen Deutschlands. Was blieb: Ein sorgsam gepflegter, englisch anmutender Park mit rund 80 teils seltenen Baumarten.

Doch nach diesem Abstecher verlassen wir die Altwege und erreichen auf dem bestens ausgebauten Aller-Elbe-Radweg nach kurzer Fahrt einen eindrucksvollen Panoramaplatz, vor uns zu Füßen liegt die über 1050 Jahre alte Stadt Haldensleben. Vorbei am modernen Hafen und dem Sportbootliegeplatz geht es.



Über den Mittellandkanal, der die Stadt teilt und prägt, ist auf der betriebsamen Hafensstraße schnell die Altstadt erreicht. Hinter der auf mehr als zwei Kilometern erhaltenen Stadtmauer drängen sich Fachwerk und Jugendstil. Am weiten Marktplatz wacht der Reitende Roland der Stadt, Wahrzeichen und ganzer Stolz der Haldensleber Bürger. Stolz sind sie auch auf ihr Museum, das einen bedeutenden Nachlass der Brüder Jakob und Wilhelm Grimm beherbergt. Am besten entdeckt der die Geheimnisse der Altstadt, der den in den Boden eingelassenen Bronzeplatten mit des Rolands kleinem Bruder, Rolli folgt oder sich einer der Stadtführungen mit Herzogin Gertrud von Haldensleben anschließt. Schließlich ist es Zeit für eine Rast in einer der gastlichen Stätten. Ich bin am Ziel: In einer kleinen Stadt mit dem Herz einer Großen.

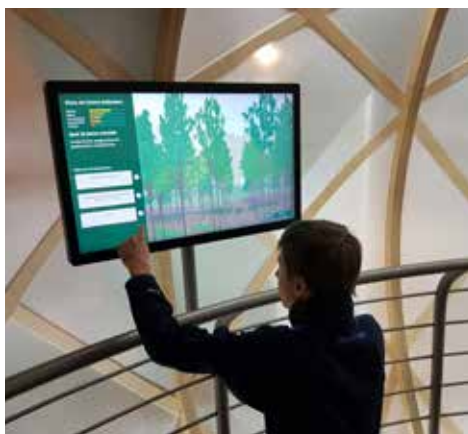


Schloss Hundisburg: „Eine wunderbare Verquickung einer mittelalterlichen Burganlage mit einem venezianischen Palast“, wusste sich schon Kunsthistoriker Udo von Alvensleben in den 20er und 30er Jahren des letzten Jahrhunderts zu begeistern, in dessen Familienbesitz sich die Schlossanlage von 1452 bis 1811 befunden hatte.

1140 fand die imposante Burganlage mit ihrem bis heute erhaltenen Bergfried als Südturm des Schlosses erstmals als „Hunoldesburg“ Erwähnung und diente als Grenzfeste zwischen dem Erzbistum Magdeburg und welfischen Territorien. Ab 1544 ließ es Ludolph X. von Alvensleben zum Renaissanceschloss umgestalten.

150 Jahre später erfolgte unter Johann Friedrich II. von Alvensleben von 1693 bis 1712 der Umbau zu dem prachtvollen Barockschloss nach dem Vorbild Salzdahlum, der Sommerresidenz des Herzogs Anton Ulrich von Braunschweig-Wolfenbüttel. Dessen Landbaumeister Herrmann Korb zeichnet auch als bauausführende Architekt für Schloss Hundisburg verantwortlich, so wie es heute nach über 20jähriger Rekonstruktions- und Wiederaufbauzeit wieder in neuem, alten Glanz zu bewundern ist. 20 Jahre, von 1699 bis 1719, dauerte seinerzeit auch die Anlage der barocken Gartenanlage. Es mussten dafür schiere Massen an Erde herangeschafft werden, um die karge und abschüssige Fläche des Bergsporns entsprechend zu terrassieren. Zur illustren Gästeschar, die Schloss Hundisburg mit ihrem Besuch beehrten, gehörten die Preußenkönige Friedrich Wilhelm I. und Friedrich der II. und auch Gottfried Wilhelm Leibnitz, einer der bedeutendsten Philosophen seiner Zeit und früher Vertreter der Aufklärung.

1811 erwarb der Magdeburger Kaufmann Johann Gottlob Nathusius Schloss Hundisburg, nachdem ein Jahr zuvor bereits das säkularisierte Kloster Althaldensleben in seinen Besitz gelangt war. Er leistete mit seinen vielfältigen Engagements nicht nur einen bedeutenden Beitrag zur ersten industriellen Blüte Haldenslebens, auch der Landschaftsgestaltung hatte er sich verschrieben. So gehen die circa 100 Hektar englischer Landschaftspark, der Hundisburg mit Althaldensleben verbindet, und eine damals in diesem beheimatete bedeutende Baumschule auf ihn und seinen Sohn Herrmann Nathusius zurück.





Durch einen verheerenden Brand im November 1945 wurden zwei Drittel des Hauptgebäudes des Schlosses vernichtet. Die unversehrten Wirtschaftsgebäude wurden zu DDR-Zeiten als volkseigenes Gut genutzt.

Bereits ab 1992 war der Wiederaufbau in Angriff genommen worden, vorangetrieben von zunächst ehrenamtlich Engagierten des Vereins Arbeitskreis Schloss Hundisburg e.V. (ab 1995 Kulturlandschaft Haldensleben-Hundisburg e.V.) Nachdem die Stadt Haldensleben 1995 das Schloss von der Treuhand erworben hatte, ging es ab 1999 mit dem Wiederaufbau des Schlosses und der Rekonstruktion des Barockgartens stetig voran: Dank zahlreicher Fördermittel der Europäischen Union, des Landes Sachsen Anhalt, mit Eigenmitteln der Stadt und mit Unterstützung der Deutschen Stiftung Denkmalschutz war es im März 2022 dann vollbracht: Als krönender Abschluss konnte die Hauptraumfolge bestehend aus Gartensaal, Treppe und Hauptsaal vollständig als wiedergewonnene Mitte präsentiert werden.

Mit der ebenfalls über die Jahre erfolgten Fertigstellung des Akademiegebäudes, der Alvenslebenschens Bibliothek, der Schlossscheune, der Schlossbrauerei und der Spinnstube kann der Betreiberverein Kulturlandschaft Haldensleben-Hundisburg e.V. ein attraktives Jahresprogramm anbieten, dessen kultureller Höhepunkt seit 1993 die Internationale SommerMusikAkademie ist, die weit über die Region hinausstrahlt. Und wer etwas länger verweilen möchte, findet in der Torhauserberge, in der ehemaligen Meierei und im kleinen Gästehaus auch Übernachtungsmöglichkeiten auf dem Schlossgelände.

Außerdem beherbergt das Schloss zwei Kunstsammlungen: Die Locksche Sammlung und das Gesamtwerk des Magdeburger Künstlers Heinrich Apel. Im Nordflügel des Schlosses ist das Haus des Waldes mit einer interaktiven Waldausstellung ansässig, welches vom Landeszentrum Wald des Landes Sachsen-Anhalt betrieben wird.



ENTDECKERPFAD ZEITSPUREN: EINE SPANNENDE ZEITREISE DURCH DIE JAHRTAUSENDE

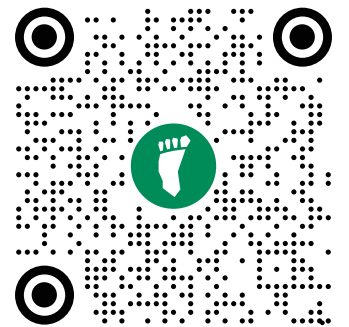


Haldensleben. Wer kommt, bleibt. Und das mehr als 5.000 Jahren. Die faszinierenden Spuren der Entwicklung einer Kulturlandschaft können Sie hautnah auf dem archäologischen Entdeckerpfad „Zeitspuren“ erleben. Mit zehn Stationen vereint er archäologische Kulturdenkmäler mehrerer Epochen seit der Altsteinzeit.

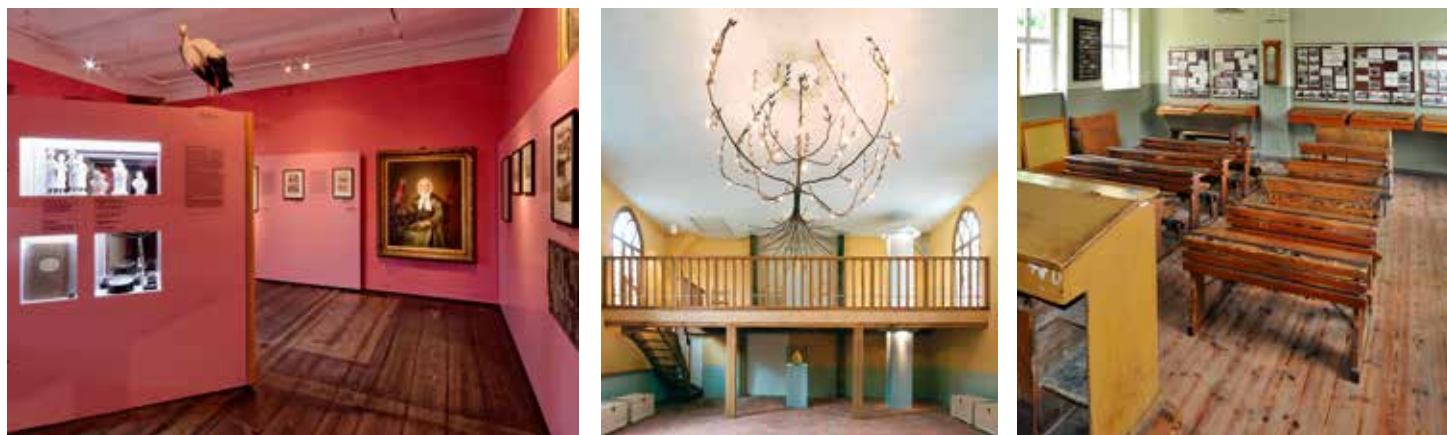
Dank virtueller Realität können Sie unter anderem einer Mammutjagd an der Parkkiesgrube im Landschaftspark Althaldensleben-Hundisburg beiwohnen die Kirche Nordhusen besuchen, von der im echten Leben nur noch der imposante 17 Meter hohe Kirchturm zu bestaunen ist. An weiteren „Zeitpunkten“ erschließt sich, wie die Germanen an der Beber lebten und mit welchen technischen Feinessen vor 3.000 Jahren die Hünengräber erschaffen wurden, die zum Teil über Generationen als Begräbnisstätte dienten.

Die drei in den Entdeckerpfad integrierten Hünengräber Teufelsküche, Küchentannen und Küstergrab gehören darüber hinaus zum größten in sich geschlossenen Hünergräbergebiet Mitteleuropas, welches insgesamt 80 Gräber in unterschiedlichem Erhaltungszustand umfasst. Dreizehn von ihnen wurden und werden für das Besuchererlebnis dieser besonderen Zeitreise aufgearbeitet. Entsprechende Hinweise entlang des Gräberweges führen zu ihnen, auch wenn man sich ab und an etwas durch das Unterholz schlagen muss, um die steinernen Zeugen der Bestattungskultur von vor 5.000 Jahren in vollem Umfang in Augenschein nehmen zu können.

Eine besondere Faszination strahlt dabei das vollständig rekonstruierte, begehbare Küchentannengrab aus. Die aus großen Granitfindlingen errichtete langgestreckte Grabkammer ist sehr deutlich zu erkennen und wird von Kindern sehr gern auch von innen bis ins kleinste Detail ausgekundschaftet.



ENTDECKERPFAD
ZEITSPUREN



Das Museum Haldensleben hat seit seiner Gründung 1910 sein Domizil in einem klassizistischen Schulgebäude von 1866 im historischen Stadtkern von Haldensleben. Dort beginnt in der Ausstellung zur Ur- und Frühgeschichte der Region Haldensleben mit Faustkeil, Hünengrab und Bronzeschwert eine anschauliche Zeitreise durch die Jahrtausende. In der stadtgeschichtlichen Abteilung verdeutlicht das Stadtmodell die mittelalterlichen Ursprünge Haldenslebens. Zudem kann der Besucher dem Original des einzigen reitenden Rolands der Welt ganz nahe kommen. Die Ausstellung über Johann Gottlob Nathusius in Althaldensleben und Hundisburg zeigt die Erzeugnisse der 1824/26 gegründeten Porzellanfabrik bis zu den Anfängen der Keramikindustrie Haldenslebens und stellt mit dem Porzellanmaler Grünewald und dem Lithographen Eyraud zwei weitere von Nathusius geförderte Handwerkerpersönlichkeiten der Biedermeierzeit vor. In diesem Freilichtmuseum verweist zudem die Spinnstube auf das Wirken der Brüder Jacob und Wilhelm Grimm als Märchensammler. Durch die freundschaftliche Verbundenheit mit der Familie Nathusius gelangte ein Teil des Grimm-Nachlasses in das Museum Haldensleben.

Das Haus der anderen Nachbarn ist eine besondere Nebenstelle des Museums Haldensleben. 1822 als israelitischer Tempel bzw. als Synagoge erbaut, diente das kleine Fachwerkhaus als Versammlungsort der ansässigen Juden und später den neapostolische Christen als Platz für den Gottesdienst. Heute können sich hier die Besucher über die Geschichte der Juden und Christen in Haldensleben informieren.

Das Schulmuseum Hundisburg wurde 1988 im ältesten Schulgebäude Hundisburgs eingerichtet und wird seither als Nebenstelle des Museums Haldensleben betrieben. Im 2015 sanierten, denkmalgeschützte Fachwerkhaus kann der Besucher die historischen Klassenzimmern, die ab 1906 von der Lehrerfamilie Senff ausgestatteten Lehrerwohnung und den Schulhof mit authentischem „Plumsklo“ und Schweinestall bewundern. Auch der im historisierenden Gewand wiedererstandene Rektoratsgarten steht interessierten Museumsbesuchern offen.



TECHNISCHES DENKMAL ZIEGELEI HUNDISBURG



Das technische Denkmal Ziegelei Hundisburg gewährt einen einmaligen Einblick in die Ziegelei- und Technikgeschichte. Weithin sichtbar lockt der 29 m hohe Schornstein zu einem ganz besonderen Museumsbesuch. Das produzierende Denkmal wurde 1882 als Ziegeleigeschäft gegründet. Nach der Anschaffung einer Dampfmaschine im Jahr 1903 firmiert sie als stolze „Dampfziegelei“. In den 30iger Jahren des letzten Jahrhunderts wurde die Dampfmaschine durch ein leistungsfähigeres Modell ersetzt und die Ziegelei mit einem Zick-Zack-Ofen ausgestattet. Dieser ist, wie alle anderen Anlagen auch, auf dem technischen Stand der damaligen Zeit erhalten worden und noch immer voll funktionstüchtig.

Traditionell wird auch heute noch mit der althergebrachten Technik des Handstrichs produziert. Die so gefertigten Ziegel sind individuell in Farbe und Form. Die angegliederte Baustoffmanufaktur fertigt Sumpfkalk und Hochbrandgips vorrangig für die Denkmalpflege. So finden sich in der Referenzliste der Ziegelei Hundisburg u.a. die Museumsinsel Berlin, das Kloster Jerichow oder auch das Bauhaus Dessau.

Die hoch interessanten Führungen sind auch für weniger Technikinteressierte sehr aufschlussreich. Alternativ besteht auch die Möglichkeit, sich individuell mittels Audioguide führen zu lassen. Wer selbst mal kreativ mit Ton tätig werden möchte, ist in der einladend eingerichteten Werkstatt herzlich willkommen. Komplettiert wird dieses einzigartige Angebot, Technikgeschichte hautnah zu erleben, bei einer Fahrt mit der Feldbahn in die ehemalige Tongrube. So wird der Museumsbesuch im technischen Denkmal Ziegelei Hundisburg zu einem unvergesslichen Erlebnis.





Die Simultankirche wurde von 1825 bis 1830 als Nachfolgebau der Klosterkirche Althaldensleben durch Johann Gottlob Nathusius, den damaligen Besitzer des Klosters, erbaut. Nach Plänen von Lietzmann und C. F. Schinkel entstand diese Kirche im neoklassizistischen Stil mit umlaufendem Gesims und Rundbogenfenstern. Rechts vom simultan genutzte Turm befindet sich die evangelische Kirche, links die katholische Kirche. Seit 1830 feiern die Christen in dem Sakralbau evangelische und katholische Gottesdienste.

Von 2009 bis 2012 wurde die Simultankirche mit öffentlichen, kirchlichen und privaten Mitteln saniert und restauriert und am 29.05.2011 durch die evangelische Bischöfin Ilse Junkermann und den katholischen Bischof Gerhard Feige wieder eingeweiht.

Führungen:

nach Anmeldung in einer der beiden Pfarrgemeinden

ev. Gemeinde Tel. 03904 - 44 104

kath. Gemeinde Tel. 03904 - 44 108

oder beim Förderverein,

Schinkel-Simultan-Kirche“ Althaldensleben e.V. Tel. 03904 44 788



RADWEG VIER MILLIONEN JAHRE MENSCHHEITSGESCHICHTE



Vier Millionen Jahre Menschheitsgeschichte erFAHren? - Der 40 km lange Kurs rund um Haldensleben bietet diese einzigartige Möglichkeit. Jeder Kilometer bringt Sie 100.000 Jahre voran. 94 Datenpunkte informieren auf dieser auch landschaftlich sehr abwechslungsreichen Tour zum jeweiligen Stand der Entwicklung. Diese vollzog sich anfangs sehr langsam, entsprechend weit auseinander sind die Infotafeln platziert. Zum Ende hin stehen sie dicht gedrängt, den immer rasanteren Fortschritt belegend. Die Position 44 von insgesamt 94 markiert zum Beispiel die Geburt Christi. Am Ziel, auf dem Plattenweg an der Ziegelei Hundisburg, sind die Infopunkte nur Zenti- bzw. Millimeter voneinander entfernt und dokumentieren so die sich immer schneller vollziehende Entwicklung der Menschheit in den letzten 2000 und speziell auch in den letzten 150 Jahren.

Nach dem Start an der Ziegelei Hundisburg führt Sie der gut ausgeschilderte Rundkurs durch die historische Altstadt von Haldensleben, durch die Ortschaften Lübberitz, Uthmöden, Bülstringen, Süplingen, Klausort und von dort wieder zurück zur Ziegelei Hundisburg. Auf empfehlenswerte, strecken- nahe Abstecher verweist die detaillierte Wegbeschreibung. Dazu gehören u.a. Barockschloss und -garten Hundisburg mit dem angrenzenden Landschaftspark Althaldensleben, der historische Stadtkern von Haldensleben mit seiner Angebotsvielfalt oder der von weitläufigen Kiefernwäldern umgebene Pulverturm. Außerdem finden Sie in dem von Schülern erarbeiteten Informationsmaterial auch Tipps zum Einkehren entlang der Route, wie in Uthmöden oder Bülstringen.





Der Aller – Elbe – Radweg verbindet auf rund 50 Kilometern den Aller- mit dem Elberadweg. Von Seggerde aus führt er durch den reizvollen Landkreis Börde bis zum Wasserstraßenkreuz mit der Trogrbrücke zur Elbe.

Das Wasserschloss und der daran angrenzende Kurpark im Luftkurort Flechtingen laden zum Verweilen und Erkunden ein, bevor es weitergeht nach Altenhausen. Die Schlossanlage dort ist ein beliebtes Ausflugsziel und mit dem integrierten Reiterhof, Übernachtungsmöglichkeiten und abwechslungsreichem Veranstaltungsangebot nicht nur ein Paradies für Kinder. Weiter führt Sie der Weg zur Veltheimsburg nach Bebertal, von wo aus Sie über die zur „Straße der Romanik“ gehörende Ruine Nordhusen nach Hundisburg gelangen. Zur Erkundung dieses kulturellen Kleinodes sollten Sie etwas mehr Zeit einplanen. Barockschloss- und garten, der angrenzende Landschaftspark, das Haus des Waldes und das Technische Denkmal Ziegelei Hundisburg warten hier darauf, von Ihnen entdeckt zu werden. Als nächstes führt die Strecke durch die liebevoll sanierte historische Altstadt von Haldensleben. Bei einem gemütlichen Stadtbummel können Sie dem einzigen reitenden Roland Europas auf dem imposanten Marktplatz einen Besuch abstatten. Unweit davon lohnt auch ein Abstecher ins Museum Haldensleben, welches unter anderem einen Teilnachlass der Gebrüder Grimm beherbergt und Sie in die Biedermeierzeit zurückversetzt. Entlang der Ohre gelangen Sie nach Groß Ammensleben mit der ehemaligen Klosterkirche St. Peter und Paul, einem bedeutenden Bauwerk an der „Straße der Romanik“. Über Wolmirstedt und Glindenberg führt Sie der Weg zum Wasserstraßenkreuz mit der Trogrbrücke und zum Anschluss an den seit Jahren beliebtesten Fernradweg Deutschlands, dem Elberadweg.



VERANSTALTUNGSHÖHEPUNKTE 2025



Viel zu erleben gibt es auch wieder im Jahr 2025 in der Kulturlandschaft Haldensleben-Hundisburg. Stimmungsvolle Konzerte, faszinierende Kleinkunst, Vergnügliches für Kinder - zahlreiche Veranstaltungen für jede Interessenslage machen einen Besuch in Haldensleber Gefilden einmal mehr lohnenswert.

Wenn die **Freiluftmesse „Gartenträume“ vom 25. bis 27. April auf Schloss Hundisburg** ihre Pforten öffnet, mutiert der Ortsteil zur „Tourismus-Metropole“. Mehr als 20.000 Besucher nutzten in den letzten Jahren die Gelegenheit, sich über die neuesten Trends für das Outdoor-Wohnzimmer zu informieren und sich mit hochwertigem Saat- und Pflanzgut einzudecken. Darüber hinaus lädt das besondere Ambiente des barocken Schloss- und Gartenensembles mit ansprechender Gastronomie zum Bummeln und Verweilen ein.



Zu dem außergewöhnlichen **Kunsthfest „Spurensuche“ wird am 14. und 15. Juni** an verschiedene Orte in der Haldensleber Innenstadt eingeladen. Seien Sie gespannt auf ein fröhliches, clowneskes, skurriles und überraschendes Programm für Jung und Alt. Erleben Sie Haldensleben als einen Ort der besonderen Eindrücke und Begegnungen verschiedener Kunstrichtungen, Künstler und Genre. Die Bandbreite reicht dabei nicht nur vom eindrucksvollen Walkact bis hin zur handgemachten Straßenmusik, verschiedener Stilrichtungen, sondern auch von Akrobatik bis zum bezaubernden poetischen Theaterstück. Kunst, die auf der Straße für ALLE erreichbar ist.



Mit der **33. Internationalen SommerMusikAkademie auf Schloss Hundisburg vom 27. Juli bis zum 10. August** wird die Region um das Barockschloss wieder für circa zehn Tage Treffpunkt junger Musiker aus unterschiedlichsten Nationen. Ob Konzert bei Kerzenschein oder Gesprächskonzert – durch unkonventionelle Konzertformate ist eine Nähe zwischen den Musikern und dem Publikum entstanden, die ihresgleichen sucht. Solisten befinden sich kurz vor dem Durchbruch, Sänger sammeln erste Erfahrungen, ein Meisterkurs wird angeboten und all das von höchster Exzellenz. Die künstlerische Leitung liegt in den Händen von Friedrich Praetorius. Die besonderen Orte auf und rund um das Schloss Hundisburg geben der SommerMusikAkademie ihre einzigartige Atmosphäre.



„Karl May – Mittendrin statt nur dabei“ heißt es bereits zum 7. Mal, wenn in Canyon City Süplingen 22. bis 24. August die Karl-May-Festspiele 2024 präsentiert werden.

Mit Yeehaw und Pulverdampf erobern die Indianer und Cowboys um Winnetou und Old Shatterhand den Süplinger Canyon. Stille werden Streitigkeiten ausgetragen, in deren Verlauf Kanonendonner die Felswände erbeben läßt und auch wieder die Undertaker auf den Plan rufen wird.

Der Canyon selbst wird wieder Schauplatz wilder Verfolgungsjagden mit dem Kanu sein. Am Samstag sind die Besucher eingeladen, sich selbst im „Indian Life“ auszuprobieren, beim Fünfkampf um den „Canyon-Cup“, der in vier Kategorien ausgetragen wird: Gemessen wird sich im Kanufahren, Bogenschießen, Laufen, Schwimmen und Axtwerfen. Auch sonst wird ein abwechslungsreiches Rahmenprogramm mit vielen Aktionen zum Mitmachen für Groß & Klein an beiden Tagen geboten.



Vom 29. bis 21. August wird in der **Innenstadt** das **32. Altstadtfest** gefeiert. Wenn es das Altstadtfest noch nicht geben würde, so müsste es zweifellos erfunden werden: Es gibt keine anderen Tage, an dem so viele Menschen im historischen Stadtkern zusammenkommen, um gemeinsam zu feiern, neue wie alte Freunde zu treffen und das ebenso große wie vielseitige Programm zu genießen. Namhafte Musiker und hervorragende regionale Künstler, die ihr Publikum stets aufs Neue zu begeistern wissen, werden in Haldensleben zu Gast sein. Viele kreative Ideen von Vereinen und Initiativen fließen in die Gestaltung des Festes ein und machen es so zu einem Fest von Bürgern für Bürger, welches Gäste aus der ganzen Region anzieht und für jedes Alter und jeden Geschmack etwas zu bieten hat.

Die Obsttage auf Schloss Hundisburg laden am **11. und 12. Oktober** zu einem herbstlich bunten Marktreiben mit Produkten und regionalen Spezialitäten der Saison ein. Dazu gibt es erlesene Handwerkskunst zu bestaunen und zu erwerben und ein familiäres Rahmenprogramm sorgt für abwechslungsreiche Kurzweil.

Sternenmarkt mit Eisbahn - Zeit für Winterträume: **Vom 6. bis 21. Dezember** verleihen über 300 Sterne dem Markt und der Innenstadt in der Vorweihnachtszeit ein ganz besonderes Flair. Im Sternenzauber lädt die liebevoll gestaltete Winterlandschaft mit einem vielseitigen kulturellen und kulinarischen Angebot Groß & Klein zum Verweilen ein. Jeden Tag kommt der Weihnachtsmann mit seiner historischen Feuerwehr, um ein Türchen des Adventskalenders an den Fenstern der Markthäuser zu öffnen. Pures Wintervergnügen lässt sich beim Rundendreien auf der Eisbahn erleben. Bei Glühwein und Punsch kann man sich aufwärmen, weihnachtliche Basteleien gestalten oder sich an Musikdarbietungen und Figurentheater erfreuen.

Weitere Empfehlungen für Ihren Haldensleben-Trip:

- 04.05. Sammlung Heinrich Apel im Schloss Hundisburg**
Neueröffnung der Sammlungsräume anlässlich des 90. Geburtstages des Magdeburger Künstlers, Bildhauers und Restaurators
- 10.05. Waldstadion: Stadionfest Leichtathletik**
- 11. - 26.05. „Pfungstmasche“ auf der Masche in Haldensleben**
- 17.05. Irische Nacht auf Schloss Hundisburg**
mit Gary O'Connor & Friends und F.misd – Finest Irish Folk
- 18.05. Kinderfest in der Innenstadt**
- 18.05. Internationaler Museumstag**
- Zieglerfest im Technischen Denkmal Ziegelei Hundisburg
- Tag der offenen Tür mit Handwerksvorführungen im Museum Haldensleben
- 23. - 24.05. „Die besondere Note im Weißen Garten“**
Lassen Sie sich vom einmaligen Ambiente des „Weißen Gartens“ begeistern und genießen Sie ein lauschiges Sommer-Wochenende. bei einem guten Glas Wein, außergewöhnlichen Modepräsentationen und toller Musik.
- 13.07. Gartenträume Picknick im Barockgarten Schloss Hundisburg**
- 16.08. 1. Wedringer Summerparty**
- 04. - 06.09. Local Heroes auf Schloss Hundisburg**
Abschlusskonzerte des Bundesfinales des Newcomer Netzwerkes
- 14.09. 32. Tag des offenen Denkmals**
Deutschlands größtes Kulturevent steht 2025 unter dem Motto:
„Wert-voll: unbezahlbar oder unersetzlich?“ – Was sind uns unsere Denkmale wert?
Haldensleber Angebote zum Aktionstag: Schloss Hundisburg, Technisches Denkmal Ziegelei Hundisburg, St. Andreaskirche Hundisburg, das Museum Haldensleben sowie der Stendaler Torturm
- 20.09. Weltkindertag**
Der Kreisverband des Kinderschutzbundes Börde lädt zu einem bunten Aktionstag an der KulturFabrik ein.
- 27.09. Drachenfest auf der Masche**
- 04.10. Bauernmarkt auf der Festwiese in Uthmöden**
Über 30 liebevoll gestaltete Stände mit regionalen Produkten von frisch vom Feld, über eingekocht bis handgemacht bieten einen beeindruckenden Rahmen für das Einfahren der Erntekrone und die Krönung der 12. Uthmödener Bauernkönigin.
Für Kinderbelustigung und kulinarisches Wohlergehen ist ebenfalls gesorgt.
- 06. – 07.12. Weihnachtsmarkt auf Schloss Hundisburg**
mit weihnachtlichen Weisen, stimmungsvollen Marktständen, Nostalgiekarussell, Weihnachtsmann, munkeltheater und vielem mehr ...



Ausführliche Informationen und weitere Veranstaltungen unter www.haldensleben.de

TOURISTISCHE EINRICHTUNGEN



Touristinformation

WOB AU Bahnhof-Center

Bahnhofplatz 2
39340 Haldensleben

Tel.: 03904-664477

E-Mail: bahnhofcenter@wobau-hdl.de

Web: www.wobau-hdl.de/bahnhofcenter

Öffnungszeiten:

Mo./Mi./Do. 8:00 - 16:00 Uhr
Di. 8:00 - 17:00 Uhr
Fr. 8:00 - 12:00 Uhr



Bürgerbüro

Informationsservice
auch für Gäste der Stadt

Markt 22
39340 Haldensleben

Tel.: 03904-4792512

E-Mail: buergerbuero@haldensleben.de

Web: www.haldensleben.de

Öffnungszeiten

Mo.-Fr.: 09:00 - 12:00 Uhr
Di./Do.: 13:00 - 18:00 Uhr
jeden 1. Sa. im Monat:
10:00 - 12:00 Uhr

Bitte denken Sie daran, dass das Rathaus andere Öffnungszeiten hat.



Mehrgenerationenhaus „EHFA“ „Ein Haus für Alle“

Gröperstraße 12
39340 Haldensleben

Tel.: 03904-49840129

Mobil: 0171-3038026

E-Mail: skuehling@paritaet-lsa.de

Öffnungszeiten

Veranstaltungen
nach Vereinbarung



Schlossladen

Schloss Hundisburg
39343 Hundisburg

Tel.: 03904-462431

Mobil: 0177-2644333

E-Mail: service@schloss-hundisburg.de

Web: www.schloss-hundisburg.de

Öffnungszeiten

Wochenende
und an Feiertagen:

1. April – 31. Oktober
11.00 Uhr - 18.00 Uhr

1. November – 31. März
11.00 Uhr - 16.00 Uhr



Verleih von E-Bikes & E-Auto

WOB AU Bahnhof-Center

Bahnhofsplatz 2
39340 Haldensleben

Tel.: 03904-664477
E-Mail: bahnhofcenter@wobau-hdl.de
Web: www.wobau-hdl.de/bahnhofcenter

Öffnungszeiten:

Mo./Mi./Do. 8:00 - 16:00 Uhr
Di. 8:00 - 17:00 Uhr
Fr. 8:00 - 12:00 Uhr



Jugendherberge Haldensleben

Bornsche Str. 94
39340 Haldensleben

Tel.: 03904-40386
E-Mail: jugendherberge@haldensleben.de
www.jugendherberge-haldensleben.de

telefonische Erreichbarkeit:

Mo. - Fr.: 08.30 – 15.00 Uhr



Angebot „Offene Kirchen“

St. Marienkirche Haldensleben

Magdeburger Straße 9
39340 Haldensleben

Tel.: 03904 7259240
geöffnet: Mai bis Oktober
Di. - Fr.: 10 - 18 Uhr

St. Andreaskirche Hundisburg

Kirchstraße 2
39343 Hundisburg

Tel.: 03904 44104
Geöffnet: 07.04. - 31.10.
Di. - So. : 10 - 17 Uhr



Sportboothafen / Wohnmobilstellplatz

Kronesruhe 26
39340 Haldensleben

Tel.: 03904-72 47 63
Handy: 0176-85909892
Web: www.sportboothafen-haldensleben.de

- 40 Bootslicheplätze
- 10 Wohnmobilstellplätze



Wohnmobilstellplatz

Parkplatz am Stendaler Turm

Stendaler Turm
39340 Haldensleben

MUSEEN UND GALERIEN



Museum Haldensleben

Museum Haldensleben
Breiter Gang,
39340 Haldensleben

Tel.: 03904-2710
E-Mail:
post@museumhaldensleben.de
www.museumhaldensleben.de

Öffnungszeiten:

Di - Fr: 09:00 - 12:00 Uhr
14:00 - 17:00 Uhr
So.: 10:00 - 12:00 Uhr
14:00 - 17:00 Uhr
Mo.+Sa: geschlossen

weitere Öffnungszeiten
auf Nachfrage



Haus der anderen Nachbarn

Steinstr. 18
39340 Haldensleben

Kontakt über Museum Haldensleben
(Siehe oben)

Führungen nach
Vereinbarung



Bülstringer Torturm

Bülstringer Strasse 23
39340 Haldensleben

Tel.: 030904-4792220

Öffnungszeiten:

Montag - Freitag:
(nach Anmeldung)
09.00 - 13.00 Uhr



Schulmuseum

Schulmuseum Hundisburg
Dönstedter Str. 15
39343 Hundisburg

Kontakt über Museum Haldensleben
(Siehe oben)

Besichtigung nach
Vereinbarung



Technisches Denkmal Ziegelei Hundisburg

Jacob-Bührer-Strasse 2
39343 Hundisburg

Tel.: 03904-42835
Fax: 03904-464530
E-Mail: verwaltung@ziegelei-hundisburg.de
www.ziegelei-hundisburg.de

Öffnungszeiten:

Di. - Fr. 10.00 - 16.00 Uhr
So* 10.00 - 17.00 Uhr
(*nur Mai - Oktober)

Sa. & Feiertags geschlossen
Ausserhalb der Öffnungs-
zeiten, Besuch nach
Vereinbarung



Haus des Waldes

Schloss 2a
39343 Hundisburg

Tel. 03904-668757

E-Mail:

hausdeswaldes@lzw.mlu.sachsen-anhalt.de

www.hausdeswaldes.sachsen-anhalt.de

Öffnungszeiten:

Mo. - Fr.: 09.00 - 15.00 Uhr
Sa: geschlossen
So: 14.00 - 17.00 Uhr
(Dezember / Januar
So. geschlossen)

feiertags geschlossen



KulturFabrik

Gerikestr. 3a
39340 Haldensleben

Alsteinklub: Tel. 03904-40159

Stadt- und Kreisbibliothek:

Tel. 03904-49530

E-Mail: bibliothek@haldensleben.de

www.haldensleben.de

Öffnungszeiten:

Mo./Fr.: 13.00 - 16.00 Uhr
Di./Do.: 10.00 - 18.00 Uhr
Sa.: 10.00 - 12.00 Uhr
sowie zu Veranstaltungen

Mittwoch geschlossen



Galerie „Das Einhorn - Galerie & Laden“

Bülstringer Straße 10/12,
39340 Haldensleben

Tel.: 03904-710740

Mobil: 0179-2372277

E-Mail: kontakt@das-einhorn-haldensleben.de

www.das-einhorn-haldensleben.de



Kunstsammlung Heinrich Apel und Friedrich Loock

Schloss Hundisburg

Tel. Schlossladen

Sa/So 11 – 18 Uhr : 03904 - 46 24 31

wochentags 03904 - 4 42 65

Mobil: 0177 - 2 64 43 33

E-Mail: service@schloss-hundisburg.de

www.schloss-hundisburg.de

Öffnungszeiten:

auf Anfrage
(Kontakt über
den Schlossladen)





WOBAU Bahnhof-Center

Bahnhofplatz 2,
39340 Haldensleben

Tel.: 03904-664477

bahnhofcenter@wobau-hdl.de

www.wobau-hdl.de/bahnhofcenter



WOBAU Bahnhof-Center

Anlaufpunkt für Besucher, Gäste und Einheimische

Diese Broschüre mit integriertem Gastgeberverzeichnis bietet Ihnen vielfältige Informationen über Angebote, Sehenswürdigkeiten und Beherbergungsbetriebe in Haldensleben und Umgebung. Auch die zahlreichen Veranstaltungen im kulturellen Bereich, lassen Ihren Aufenthalt in Haldensleben zu einem besonderen Erlebnis werden.

Geschichtliches und Sehenswertes findet man überall und wer neben der Stadt das Umland und die Schönheiten der Natur kennenlernen möchte, findet hierzu Gelegenheit bei Wanderungen oder Radtouren durch die Wälder um Haldensleben.

Das Team der touristischen Informationsstelle berät Sie bei der Planung Ihrer Reise und steht Ihnen für Fragen und Auskünfte rund um Ihren Aufenthalt in Haldensleben gern zur Verfügung.

Gern vermitteln wir Ihnen Stadtführungen zu Ihrem Wunschtermin.

Wir freuen uns auf Ihren Besuch!

Erläuterungen der Piktogramme und Abkürzungen

Bett	Kamin	WLAN-Anschluss	Garten
Kinderbett	Mikrowelle	Sauna	Garten mit Liegewiese
Dusche/WC	Küchenzeile	Wellness im Haus	Spielplatz
Bad/WC	Separate Küche	Konferenzraum	Eigener Grillplatz
Bad & Dusche/WC	Bar	Wäschetrockner	Rauchen erlaubt
Behindertenfreundlich	Restaurant	Waschmaschine /-service	Rauchen verboten
Fahrstuhl	Bierstube	Radverleih	Haustiere erlaubt
Kinderfreundlich	Biergarten	Radunterstand	Haustiere nicht erlaubt
Zimmertelefon	Imbiss	Radtouristen	Museum
Radio im Zimmer	Café	Parkplatz	Erlebnishof
TV im Zimmer	Kuchen	Eigene Garage	Balkon
TV-Raum	Eis	Wohnmobilstellplatz	

H	Hotel	FW	Ferienwohnung	EZ	Einzelzimmer	o. Fr.	ohne Frühstück
P	Pension	J	Jugendherberge	DZ	Doppelzimmer	inkl. Fr.	inklusive Frühstück
GH	Gasthaus	HB	Herberge	DBZ	Dreibettzimmer	p. P.	pro Person
G	Gaststätte	PZ	Privatzimmer				

H Gesamtbettenzahl: 31



Bahnhofstraße 28-30
39340 Haldensleben

Telefon: 03904/3421
Fax: 03904/2955466

www.hotel-behrens.de
info@hotel-behrens.de

Unser Hotel mit seiner gemütlichen Atmosphäre und dem außergewöhnlichen Flair des Jugendstils ist eine der ersten Adressen in Haldensleben. Das Hotel ist bei Bett & Bike als fahrradfahrerfreundlich empfohlen.

Unsere Zimmer haben wir mit viel Sorgfalt und Liebe zu verschiedenen Themen renoviert. Kostenlose Parkplätze stehen Ihnen hinter dem Hotel zur Verfügung. Tagungsraum bis 45 Personen vorhanden.

In unserer prämierten Whiskybar stehen über 370 Single-Malts zur Verfügung und unser Restaurant bietet eine vielfältige Küche.

EZ	90 - 100 €
DZ	120 €
Frühstück / Person	15 €
Garage	10 €



Anzeige

Veranstungskalender 1. Halbjahr 2025

- „The Excellence of Whisky“
Whisky tasting mit Heinfried Tacke
(SA) 11. Januar 2025 / 19 Uhr / € 89,-
- „Bock auf Bier?“
Biertasting mit Biersommelier Dennis Spahn
(FR) 17. Januar 2025 / 19 Uhr / € 59,-
- „SMWS - Burnsnight“
Whiskydinner & Tasting
mit Haggisanzich & Societywhiskys
(SA) 25. Januar 2025 / 19 Uhr / € 129,90
- „Valentinsdinner“
Vergängiges Valentins-Dinner der Herzen
(FR) 14. Februar 2025 / 19 Uhr / € 69,90
- „Kilchoman - a real Islay Dr(e)am“
Whisky tasting mit Kilchomania und special guest
(SA) 22. Februar 2025 / 19 Uhr / € 79,-

- „Independent Bottler“ Hollywoodfilm
Kino-Genuss-Tasting im OLI Kino Magdaburg
(DO) 20. März 2025 / 19 Uhr / € 89,-
- „Greetings from the Vaults“
Societytasting mit Olaf Meier und Robin Laing aus Edinburgh
(FR) 21. März 2025 / 19 Uhr / € 89,-
- „Osterbrunch“
Besuchen Sie uns - zum Festtagsbrunch
(SO) 20. April 2025 / 11 Uhr / € 45,-
- „Biergarteneröffnung“
Genießen Sie Störtebeker Brauspezialitäten
(FR) 16. Mai 2025 / 19 Uhr

- „St. Kilian - Faust auf Faust“
Whisky tasting mit Andreas Kreser
(FR) 13. Juni 2025 / 19 Uhr / € 79,-
- „Whiskywanderung vom Kloster zur Klosterruine“
Whiskywanderung mit Andreas und Roman
(SA) 14. Juni 2025 / 14 Uhr / € 49,-
- „St. Kilian Signature - Edition“
Whiskydinner mit Whiskys der Signature Edition & Raritäten
(SA) 14. Juni 2025 / 19 Uhr / € 119,-

„Alle Veranstaltungen nur im Vorverkauf“
Alle Infos unter www.hotel-behrens.de



Hotel Behrens

Bahnhofstraße 28-30
39340 Haldensleben

Telefon: 03904-34 21
Telefax: 03904- 29 55 466
Internetadresse: www.hotel-behrens.de
E-Mail Kontakt: info@hotel-behrens.de



Bronzemedaille
Best Whisky Bar
2024



H Gesamtbettenzahl: 8



Bornsche Straße 57
39340 Haldensleben

Telefon: 03904/3641725

www.villa-lilo.de
info@villa-lilo.de

Übernachten Sie in der Villa Lilo im Charme eines englischen Landhauses. Unser familiär geführtes Hotel bietet acht individuell eingerichtete und zum Teil sehr große Zimmer (vier mit Balkon und traumhaften Blick über die Stadt). Diese befinden sich in den Obergeschossen. Im Erdgeschoss finden Sie unser Restaurant. Hier setzen wir ganz auf saisonale und regionale Küche. Im Außenbereich lädt eine gemütliche Terrasse und unser Garten mit vielen Sitzmöglichkeiten zum Verweilen ein. Nutzen Sie unsere Räume für Ihre Tagung, Hochzeit, Geburtstagsfeier, Jubiläum oder Weihnachtsfeier bis 70 Personen.

Doppelzimmer/Nacht: 89,00 €
Einzelzimmer/Nacht: 79,00 €
zzgl. Frühstück/Person: 14,50 €



Landhaus Gabriel

H Gesamtbettenzahl: 80



Hauptstraße 35
39345 Bülstringen

Telefon: 039058/2700
Fax: 039058/977670

reservierung@landhof-gabriel.de
www.landhaus-gabriel.de

Suchen Sie ein Hotelzimmer in einer ruhigen und idyllischen Umgebung, planen eine Feierlichkeit oder eine Tagung in einem angenehmen Ambiente oder suchen Sie einfach ein landhüslich gestaltetes Restaurant, in dem Sie einen gemütlichen und geschmackvollen Abend verbringen können? Wenn ja, dann ist unser familiär geführtes Hotel genau das Richtige für Sie. Unser Hotel liegt ca. 5 km von der Kreisstadt Haldensleben entfernt und bietet Ihnen daher den optimalen Ausgangspunkt für Ausflüge in unsere vielseitige Umgebung.

Preise auf Anfrage



Schloss Hundisburg

HB Gesamtbettenzahl: 83



Foto: Joachim Hoefft

Schloss- und
Gartenverwaltung,
Schloss 1, 39343 Hundisburg

Telefon: 03904/72 57 41
Fax 03904/25 41

info@schloss-hundisburg.de
www.schloss-hundisburg.de

Das Schloss Hundisburg bietet eine Vielzahl von verschiedenen Gäste- und Pensionen in unterschiedlichen Preiskategorien. Der Standard reicht vom einfachen Herbergzimmer mit Selbstversorgung, über modern eingerichtete Zimmer in der alten Meierei bis hin zu rustikalen Zimmern im Torhaus. Für Meierei und Torhaus wird ein reichhaltiges Frühstücksbuffet angeboten.

Darüber hinaus können Räumlichkeiten für Feiern, Seminare und Workshops dazu gebucht werden.

Unsere Gäste schätzen die erholsame und ruhige Atmosphäre, sowie das Ambiente des Schlosses und dessen einzigartige Umgebung.

Unterschiedliche Preise
je Kategorie



Jugendherberge Haldensleben

J Gesamtbettenzahl: 58



Bornsche Straße 94
39340 Haldensleben

Telefon: 03904/40386

jugendherberge-haldensleben.de
jugendherberge@haldensleben.de

Voraussetzung für die Aufnahme:
Mitgliedschaft im Deutschen
Jugendherbergswerk.

Modernes Haus am Stadtrand mit viel
Freizeitangeboten für Jung und Alt.

Für Fahrradtourismus besonders geeignet.

An den Wochenenden nur noch
für Spontanreisen geöffnet.

EZ ab 29,50 €

DZ ab 24,50 €

Gruppenzimmer ab 19,50 €

(Preise pro Person ohne Fr. + BW)



Villa Lilo

— Hotel & Restaurant —

Wir heißen Sie in der Villa Lilo willkommen. Unser familiär geführtes Hotel im englischen Landhausstil hält acht individuell eingerichtete und zum Teil sehr große Zimmer für Sie in den Obergeschossen bereit. Im Erdgeschoss befindet sich unser Restaurant mit Bar und verschiedene Themenzimmern. In „Heikes Guter Stube“ bieten wir Ihnen saisonale und regionale Küche. Im Außenbereich lädt unsere gemütliche Terrasse, sowie der direkt angrenzende Garten zum Verweilen ein.

Nutzen Sie unsere Räume für Ihre **Tagung, Hochzeit, Geburtstagsfeier, Jubiläum oder Weihnachtsfeier** bis 70 Personen.

Wir freuen uns auf Ihren Besuch:

Mittwoch bis Samstag

17.00 bis 22.00 Uhr

An jedem 2. und 4. Sonntag Familienbrunch und jeden Donnerstag After-Work-Dinner

Ausschnitt unserer Veranstaltungen:

- 25.01. Kanadischer Abend
- 21.02. Schnitzel-Tasting
- 29.3. Italienisches GIN-Tasting
- 11.05. Muttertagsbrunch
- 17.05. Wok'it - Alles frisch aus dem Wok
- 20.06. Knigge Abend
- 11.07. Maritimer Abend
- 30.08. Ostmania
- 26.09. Buchlesung
- 04.10. Brot-Tasting
- 18.10. Schweizer Abend
- 01.11. Wohnzimmerkonzert
- 15.11. Martin und seine Gans
- 06.12. Nikolaussause
- 19.12. Dinner for One

Viele weitere Termine finden Sie auf unserer Website.



Villa Lilo

— Hotel & Restaurant —

www.villa-lilo.de

Bornsche Straße 57
39340 Haldensleben
Telefon 03904 3641725
info@villa-lilo.de

P Gesamtbettenzahl: 12



Amselweg 10
39340 Haldensleben

Telefon: 03904/42500
Fax: 03904/42500

Wir laden Sie ein, in unseren individuell eingerichteten Zimmern und persönlicher Atmosphäre Ihr müdes Haupt niederzulegen. Sie können sich mit Frühstück und Halbpension verwöhnen lassen, oder in einer kleinen Küche selbst für Ihr Wohl sorgen. Im Aufenthaltsraum gibt es einen Kamin, im Sommer warten Terrasse und Veranda am Zierfischteich auf Sie. Zum Schwimmbad und zur Sauna sind es 5 Minuten, ebenso zum Mittellandkanal. Bei uns können Sie die Seele baumeln lassen oder zur Erkundung unserer Umgebung in einen interessanten Tag starten.

EZ o. Fr.	ab 20,00 €
EZ inkl. Fr.	ab 25,00 €
DZ o. Fr. (p.P.)	ab 15,00 €
DZ inkl. Fr. (p.P.)	ab 20,00 €
Halbpension	7,00 €
Kinderermäßigung	50%
Aufbettung möglich	



Wobau - Gästewohnung in Haldensleben

FW Gesamtbettenzahl: 4



Niendorfer Weg 1
39340 Haldensleben

Telefon: 03904/66440

info@wobau-hdl.de

Sie freuen sich auf den Besuch von Familie und Freunden – aber Ihre Wohnung ist zu klein für Übernachtungsgäste? Mit unserer gemütlich eingerichteten Gästewohnung bieten wir Ihnen eine Alternative zum kleinen Preis: zentral gelegen, modern eingerichtet und für jeden verfügbar.

Komfortable Ausstattung: Die Wohnung verfügt über Wohnzimmer mit Esstisch, ausziehbarer Schlafcouch, Fernseher, ein Schlafzimmer mit Doppelbett (140 cm) und Kleiderschrank, Bad mit Dusche, Küche mit Spüle, Herd, Kaffeemaschine, Wasserkocher, Toaster.

(Handtücher und Bettwäsche sind nicht vorhanden)

Ferienwohnung: 50,00 €/Nacht
(Mindestaufenthalt: 2 Nächte)
Endreinigung: 20,00 €



Camping-Oase Steinbruchsee Süplingen

FW Gesamtbettenzahl: 12



Steiner Berg
39343 Süplingen

Telefon: 039053/948450
Mobil: 0178/5408022

www.camping-oase-süplingen.de
info@camping-oase-süplingen.de

Idyllisch und im Landschaftsschutzgebiet Letzlinger Heide/ Flechtinger Höhenzug gelegen, finden Sie unsere „Camping-Oase Steinbruchsee Süplingen“, umgeben von viel Wald, Feldern und direkt angrenzend an den Canyon-Tauchsee. Auf unserem Campingplatz befindet sich ein naturbelassener Steinbruchsee mit Badestrand (abgetrennten Nichtschwimmerbereich) und schöner Liegewiese. Diese laden zum Entspannen und Verweilen ein.

- 36 Touristen -Stellplätze
- 4 Mietwohnwagen
- 2 Holzhütten
- 1x Campingfass
- Zeltwiese für 40 Zelte

Öffnungsdatum 2025 am 22.03.2025

Preisliste telefonisch oder auf www.camping-oase-süplingen.de





P Gesamtbettenzahl: 8

- alternativ auch als Ferienwohnung nutzbar (Preis nach Vereinbarung)
- Aufbettung möglich
- 200 m vom Mittellandkanal entfernt
- abschließbare Unterstellmöglichkeiten für Kinderwagen und Fahrräder im Gebäude
- Parkmöglichkeit vorhanden

Neuhaldensleber Straße 71
39340 Haldensleben

Telefon: 03904/44105
Fax: 03904/44105

EZ inkl. Fr.	25,00 €
EZ o. Fr.	23,00 €
DZ inkl. Fr.	40,00 €
DZ o. Fr.	35,00 €



Pension zwischen den Wäldern



P Gesamtbettenzahl: 7

- preiswerte Übernachtung im Altenteil des Bauernhofes, inklusive Bettwäsche und Handtücher
- bäuerlich eingerichteter Gemeinschafts- oder Frühstücksraum (16 Sitzplätze), mit komplett eingerichteter Küchenzeile
- Unterstellmöglichkeit für Motorräder oder Fahrräder
- Kostenlose Parkmöglichkeit
- mit Aufpreis, Nutzung von Waschmaschine und Wäschetrockner
- Wir empfehlen ausgedehnte Wanderungen in unberührter Natur und Sehenswürdigkeiten um Haldensleben
- Hof geeignet zum Spielen, Grillen und Feiern

Hauptstraße 29
39345 Haldensleben / OT Satuelle

Telefon: 039058/3095
03904/709747
Mobil: 0171/3440452

www.zwischen-den-waeldern.de
info@zwischen-den-waeldern.de

EZ o. Fr.	30,00 €
DZ o. Fr.	50,00 €
Frühstück je Person:	8,00 €

12% Preisnachlass ab 6 Tagen Aufenthalt



Das Original des reitenden Rolands im Museum Haldensleben

BUSUNTERNEHMEN DENNIS HAMPEL

- Nationalen und Internationalen Reiseverkehr
- Tages- und Mehrtagesfahrten
- Ausflugsfahrten
- Vereinsfahrten
- Theaterfahrten
- Klassenfahrten
- Flughafentransfer
- Transfers aller Art

- Fahrten zu Familien- oder Betriebsfeiern
- VIP-Shuttle
- Stadtrundfahrten
- Städtereisen
- Einkaufsfahrten
- Fahrten jeglicher Art
- Busvermietung mit Fahrer

VERSCHENKEN SIE URLAUB

Machen Sie Ihren Liebsten eine Freude und verschenken Sie Reisegutscheine vom Busunternehmen Dennis Hampel.

Markt 8
39340 Haldensleben

Tel: 03904 - 499 351
Fax: 03904 - 710 0574

www.hampel-reisen.de
Info@hampel-reisen.de

Stadtführung er"Leben"

Erlieben Sie die einzigartigen Stadtführungen durch die Rolandstadt Haldensleben mit mir, als Stadtführerin Herzogin Gertrud, oder dem Roland von Haldensleben. Entdecken Sie die schönsten Ecken und Gebäude des mittelalterlichen Stadtkerns.

Ich biete ein vielfältiges Angebot an Stadtführungen zu unterschiedlichen Themen, zu den Hünengräbern in den Wäldern der Region und auf dem Naturerlebnispfad an der Ohre an. Viele Überraschungen halte ich für Sie bereit, ob für Einzelpersonen, Gruppen oder Schulklassen.

Mehr dazu erfahren Sie im Internet.

www.freizeit-gesundheit-natur-haldensleben.de

Termine auf Anfrage unter
0176 / 54 43 81 02

Ferienwohnung „Neues Land“

FW Gesamtbettenzahl: 2



Triftweg 15
39340 Haldensleben

FeWoNeuesland@gmx.de

- FEWO 60m²
- Wohnzimmer mit 40" Flachbildschirm
- Schlafzimmer, Bad, Küche
- separates Speisezimmer
- Ruhige Lage, zentral gelegen
- kurze Wege zu Bus, Bahn, Altstadt sowie Schwimmhalle und Sauna.
- Wohnmobil- und PKW-Stellplatz auf dem Grundstück
- separater Eingang
- Fliegengitter
- Bettwäsche und Handtücher inklusive
- Rauchen nur auf dem Hof gestattet



Ferienwohnung ab 65,00 €
Endreinigung: 50,00 €



Ferienapartment „Altstadtidyll“

FW Gesamtbettenzahl: 4



Holzmarktstraße 4
39340 Haldensleben

Mobil: 0176/85629857
Mobil: 0176/56165226

richterrentals.bookingturbo.com/de/altstadtidyll@richter-rentals.com

- zwei separate Ferienwohnungen von je ca. 60m², komplett neu saniert
- Top-Innenstadtlage Haldensleben, 2 PKW-Stellplätze vorhanden
- Einkaufsmöglichkeiten, sowie Kultureinrichtungen, in unmittelbarer Nähe
- Bahnhof/Busbahnhof und Ärztehaus fußläufig erreichbar
- W-LAN, Netflix/Amazon prime incl.
- SZ mit jeweils 2 Betten, im Wohnbereich zusätzlich ausziehbares Schlafsofa
- Küche jeweils separat mit kompletter Ausstattung
- Bettwäsche/Handtücher inkl.
- Innenhof mit Sitzplatz und Grillmöglichkeit vorhanden

(Rauchen bitte auf dem Hof!)

Ferienwohnung ab 60,00 €



FW Gesamtbettenzahl: 9



Hagenstraße 16
39340 Haldensleben

Telefon: 0177 8845656
Fax: 03904 463261

luenecke@t-online.de

Die Apartments sind 55 - 60 qm groß, hell und freundlich. Sie verteilen sich über die 3 OG der Hagenstraße 16, die Fußgängerzone in Haldensleben. Im liebevoll eingerichteten Apartment haben sie die Möglichkeit ein Sofa zu einem Doppelbett ausziehen. Im Schlafzimmer erwartet sie ein großes Doppelbett. Die Küchen verfügt über eine Küchenzeile mit allem Zubehör. Die Bäder sind mit Badewanne und Dusche ausgestattet. Es gibt kostenlose Handtücher und Bettwäsche. Kostenloses WLAN gibt es natürlich auch. Öffentliche PKW Stellplätze sind in wenigen Gehminuten erreichbar, ein abschließbarer Fahrradschuppen ist auf dem Grundstück vorhanden.

Preis ab 65,- € / Apartment
Maximalbelegung: 9 Personen



Anzeige

Rolli-BAD

TICKETS
EINFACH ONLINE BUCHEN!

Pack die Badesachen ein...

Familienspaß zu jeder Jahreszeit!

www.rolli-bad.de

VierZeit Hof - Hofcafe "Eiszeit"

PZ Gesamtbettenzahl: 9



Friedensstraße 36
39343 Bebertal

Telefon: 039062/553636
Mobil: 0157/78086175

www.vierzeithof.de
vierzeithof@t-online.de

Der individuelle Aufenthalt oder Urlaub im ehemaligen Bauernhof in attraktiver Umgebung. Er liegt am Aller-Elbe-Radweg, der Straße der Romanik und ist ein guter Ausgangspunkt für Wanderungen und Radtouren in das Naturschutzgebiet der Wellenberge, zu den Hühnengräbern im Haldensleber Forst und zu den Schlössern der Umgebung. (Hundsburg ca. 5 km)
Speisegaststätten & Einkaufsmöglichkeiten: Fleischer im Ort, sonst in der ca. 10 Kilometer entfernten Kreisstadt Haldensleben.

EZ	45,00 €
DZ (Einzelnutzung)	80,00 € 55,00 €
Apartment (Einzelnutzung)	90,00 € 65,00 €
Frühstück p. P.	ab 10,00 €



Zimmervermietung Heidinger

PZ Gesamtbettenzahl: 4



Berggasse 13
39340 Haldensleben

Mobil: 0173/2468938

Ideale Unterkunft für Monteure.

Das Objekt besteht aus zwei abgeschlossenen Einheiten, die jeweils mit separater Dusche/WC ausgestattet sind. Das eine Objekt verfügt über ein Doppelbett und komplett eingerichtete Küchenzeile.

Das andere Objekt ist ein kleiner Bungalow mit zwei Einzelbetten.

Die Unterkunft liegt in ruhiger Lage am Stadtrand von Haldensleben.

Aufbettung ist möglich.

EZ o. Fr.	30,00 €
DZ o. Fr.	50,00 €

Frühstück 5,00 €
auf Anfrage: pro Person



Zimmervermietung Dreyer

PZ Gesamtbettenzahl: 2



Süplinger Str. 8
39340 Haldensleben

Telefon: 03904/43958
Mobil: 0176/23491070
0176/61326315

- als Ferienwohnung nutzbar
- separater Eingang
- Parkplatz
- komplett eingerichtete Küche
- Bad mit Dusche und WC
- Doppelbettschlafcouch
- TV

P.p.P. und Nacht o. Fr. 30,00 €
Pauschalpreis möglich



Zimmervermietung Familie Matthias

PZ Gesamtbettenzahl: 2



Freischützstraße 10 e-2
39340 Haldensleben

Telefon: 03904/42468
Mobil: 0152/29077628

• ruhige Wohngebietslage

• 10 Min. Fußweg ins Stadtzentrum

• 5 Min. Fußweg zu Einkaufsmöglichkeiten

• Selbstversorger

• Bettwäsche und Handtücher werden gestellt

• Fahrradfreundliche Unterkunft

• 200 Meter Entfernung zum Aller-Elbe-Radweg

EZ o. Fr.	25,00 €
DZ o. Fr.	50,00 €



Haldensleben Innenstadt

PZ Gesamtbettenzahl: 8



Althaldensleber Str. 37
39340 Haldensleben

Telefon: 03904/668929
Funk: 01520/6903949

beckerhaldensleben@gmx.de

- Küche zur Gemeinschaftsnutzung (Kühlschrank, Mikrowelle, Wasserkocher, Kaffeemaschine, Toaster, Kochplatten, Esstisch und Geschirr)
- Aufbettung möglich
- auch als Ferienwohnung nutzbar
- kostenlose Parkplätze vor dem Gebäude
- Waschmaschine
- Trockenplatz & Wäschespinnre
- WLAN
- Zentrale Lage
- 20 Minuten Fußweg bis zum Stadtzentrum
- 15 Minuten Fußweg zum Bahnhof
- 5 Minuten zur nächste Bushaltestelle

EZ o. Fr. ab 22,00 €
DZ o. Fr. ab 35,00 €



PZ Gesamtbettenzahl: 2



Bülstringer Straße 50
39340 Haldensleben

Telefon: 03904/45371

- separater PKW Stellplatz auf dem Grundstück direkt vor der Wohnung
- Wohnung inkl. Vorraum
- Komfort Wohn- und Schlafzimmer
- separate kleine Küche mit Kühlschrank und Kochgelegenheit
- separater Zugang
- Pauschalpreis möglich

EZ o. Fr. 15,00 €



Anzeige

PLATON



Vergessen Sie für wenige Stunden die Zeit und genießen Sie eine gemütliche Atmosphäre mit kulinarischen Köstlichkeiten in unserem griechischen Restaurant.

Reservieren Sie schon jetzt unseren neuen Raum für Ihre Feierlichkeiten mit Platz für bis zu 70 Personen.

Ihr Team vom Restaurant Platon.

Hafenstraße 6 • 39340 Haldensleben
Telefon: 03904 / 46 48 48

Öffnungszeiten:
Mo., Mi., Do. & Fr. von 17.00 - 23.00 Uhr
Sa., So. und Feiertag von 11.30 - 14.30 Uhr
und ab 17.00 Uhr

Dienstag Ruhetag!



IMPRESSUM

Stand: 12/2024 (Änderungen vorbehalten)

Herausgeber:

WOBAU Haldensleben mbH
Bahnhofsplatz 2
39340 Haldensleben

Telefon: 03904 / 66 44 - 0
E-Mail: info@wobau-hdl.de

Gestaltung & Satz:

Manus Konzepte
Manheimerstraße 12
39245 Gommern

Telefon: 03904 / 6 39 01 10
Fax: 03904 / 6 39 01 27
E-Mail: info@manus-konzepte.de

Bildnachweis:

• Stadt Haldensleben
• Bilderarchiv des Magdeburger
Tourismusverbandes Elbe Börde Heide e.V.

• Joachim Hoeft
• Anett Roisch
• Marcus Scholz
• Thomas Lein
• Heiko Klingbeil
• Andreas Pohl
• Tilo Sichler
• Jens-Uwe Jahns
• Max Boemer



STADT[VER]FÜHRUNG



Der Audioguide für die Innenstadt

Erleben Sie unsere Stadt mit allen Sinnen und tauchen Sie ein in eine Reise durch die Zeit.

Ausgangspunkt ist das Bahnhofscenter in Haldensleben. Dort können Sie kostenlos einen MP-3-Player für unsere Stadt-ver-führung ausleihen oder Sie nutzen unsere App. Den direkten Link gibt es für Sie auch als QR-Code unten rechts auf diesem Plakat.



Ausleihstation Stadt-ver-führung

Wobau Bahnhof - Center
Bahnhofsplatz 2

39340 Haldensleben

Tel. 03904 / 66 44 77

Web. www.wobau-hdl.de/bahnhofcenter

START DER
MÄRCHENHAFTEN
FÜHRUNG

