

HALDENSLEBEN

Wer kommt, bleibt.



MIT
GASTGEBER-
VERZEICHNIS
2023



AUF ALTEN UND NEUEN WEGEN: ANNÄHERUNGEN AN HALDENSLEBEN UND HUNDISBURG



Es knirschen die Steine– so viele Fußsohlen und Wagenräder haben sie schon gesehen. Ich bin unterwegs. Auf einem uralten Weg, der Geschichte in sich trägt, denn das spitze harte Pflaster ist die weit über 200 Jahre alte Chaussee. Ein Weg als Denkmal, angelegt vom legendären industriellen Gründervater Johann Gottlob Nathusius und dazu bestimmt, den regen Handelsverkehr zwischen den Hafenstädten des Nordens und den größeren Städten Mitteldeutschlands über Hundisburg und Althaldensleben zu lotsen: Direkt in das Nathusius'sche Handels- und Manufakturimperium – einen der ersten Konzerne Deutschlands. Auf diesem Handels- und Händlerweg geht es per Rad oder per pedes weiter – links und rechts der Route locken idyllische, verträumte Weiher und sagenhafte Orte wie die geheimnisumwitterte Wichmannsburg oder der „Goldene Ritter“.

Der von Findlingen gesäumte Weg führt direkt zur Hundisburg. Das prächtige Barockschloss thront weithin sichtbar auf einem Bergsporn an der Beber, die hier die Börde und die Altmark trennt. Mittelalterlicher Burgenbau, die Renaissance und vor allem das Barock haben hier in Jahrhunderten ihre architektonischen Spuren hinterlassen. Wer mag, lässt den feinen Kies unter den Füßen knirschen und durchschlendert die Wege des eindrucksvollen Barockgartens mit seiner strengen Ornamentik. Gibt es noch mehr Hundisburg zu erleben? Sicherlich – die Ruine Nordhusen direkt am wildromantischen Steinbruchsee, das Technische Denkmal Ziegelei die Andreaskirche, das Schulmuseum und der Galgenberg sind allemal geeignet, den Besucher vom eigentlichen Wege wegzulocken.

Doch wir wandern weiter über die Wiesen des Landschaftsparks Haldensleben-Hundisburg mit seinen Jahrhunderte alten Baumgiganten, die zweimal im Jahr, im Frühling und im Herbst ein Farbenfeuerwerk erblicken lassen. Schon Hoffmann von Fallersleben fühlte sich hier geborgen: Es schien, „als dichtete für ihn der ganze Park“. Im 19. Jahrhundert betrieb die Kaufmannsdynastie Nathusius hier eine der bedeutendsten Baumschulen Deutschlands. Was blieb: Ein sorgsam gepflegter, englisch anmutender Park mit rund 80 teils seltenen Baumarten.

Doch nach diesem Abstecher verlassen wir die Altwege und erreichen auf dem bestens ausgebauten Aller-Elbe-Radweg nach kurzer Fahrt einen eindrucksvollen Panoramaplatz, vor uns zu Füßen liegt die über 1050 Jahre alte Stadt Haldensleben. Vorbei am modernen Hafen und dem Sportbootliegeplatz geht es.



Über den Mittellandkanal, der die Stadt teilt und prägt, ist auf der betriebsamen Hafensstraße schnell die Altstadt erreicht. Hinter der auf mehr als zwei Kilometern erhaltenen Stadtmauer drängen sich Fachwerk und Jugendstil. Am weiten Marktplatz wacht der Reitende Roland der Stadt, Wahrzeichen und ganzer Stolz der Haldensleber Bürger. Stolz sind sie auch auf ihr Museum, das einen bedeutenden Nachlass der Brüder Jakob und Wilhelm Grimm beherbergt. Am besten entdeckt der die Geheimnisse der Altstadt, der den in den Boden eingelassenen Bronzeplatten mit des Rolands kleinem Bruder, Rolli folgt oder sich einer der Stadtführungen mit Herzogin Gertrud von Haldensleben anschließt. Schließlich ist es Zeit für eine Rast in einer der gastlichen Stätten. Ich bin am Ziel: In einer kleinen Stadt mit dem Herz einer Großen.



Schloss Hundisburg mit seinen historischen Garten- und Parkanlagen liegt am Nordrand der Magdeburger Börde. Schon im 12. Jahrhundert existierte hier zwischen dem einstigen Erzbistum Magdeburg und den welfischen Territorien die Hunoldesburg, jene wehrhafte Burg, von der heute noch der Bergfried als Südturm des Schlosses erhalten ist.

Ab 1544 zum Renaissanceschloss umgebaut, ließ es Johann Friedrich II. von Alvensleben 1693 nach dem Vorbild Salzdahlums in ein grandioses Barockschloss verwandeln. Berühmte Besucher der unter Aufsicht des Landbaumeisters Herman Korb gestalteten Räume waren u.a. die Preußenkönige Friedrich Wilhelm I. und Friedrich II. Auch Leibniz durchschritt einst das Corps de logis, dessen barocke Raumfolge durch einen verheerenden Brand nach der Einquartierung sowjetischer Truppen im Jahr 1945 weitgehend zerstört wurde.

Die Wirtschaftsgebäude blieben verschont und dienten in der DDR einem Volkseigenen Gut. Trotz einiger Versuche in den 1960er Jahren, die Gebäude zu sanieren, verfiel das gesamte Anwesen. Ein Teil des Schlossparks, der im 19. Jahrhundert um den mit 100 Hektar heute drittgrößten Landschaftspark Sachsen-Anhalts erweitert wurde, diente als Fußballplatz. Nach der Wende konnte dank bürgerschaftlichen Engagements und mit Unterstützung der EU, des Landes und der Deutschen Stiftung Denkmalschutz mit der Sanierung und dem Wiederaufbau des Schlosses sowie mit der inzwischen weit fortgeschrittenen Rekonstruktion des Barockgartens und Landschaftsparks begonnen werden.





Hinter der restaurierten Fassade beherbergt Schloss Hundisburg, der nach Meinung des Kunsthistorikers Udo von Alvensleben „genialen Verbindung einer norddeutschen Burganlage mit einem venezianischen Palast“ u.a. zwei Kunstsammlungen, die Alvenslebensche Bibliothek, ein Restaurant, ein Hochzeitszimmer und das Haus des Waldes.

Mit der Fertigstellung des Akademiegebäudes, der Alvenslebenschens Bibliothek, der Rekonstruktion des Gartensaals und der Neuschöpfung der Deckenfresken im Hauptsaal wurde der weitere Weg für die vollständige Nutzung von Schloss Hundisburg besonders im kulturellen Bereich geebnet.

Der Verein KULTUR-Landschaft Haldensleben-Hundisburg e. V. bietet allen Musik- und Theaterliebhabern ein attraktives Jahresprogramm. Höhepunkt im Veranstaltungsreigen ist die Anfang August stattfindende Sommermusikakademie. Im Schloss findet das studentische Akademieorchester ein stimmungsvolles Umfeld für seine Auftritte im Rahmen einer professionellen Konzertreihe. Seit der ersten Saison 1993 ist die Sommermusikakademie der musikalische Höhepunkt im kulturellen Leben der Region und das wichtigste Musikereignis im Umland der Landeshauptstadt Magdeburg.

Unter dem Motto „Braukunst als Handwerk im Schloss“ wurde die Nutzbarmachung des Brauhauses, welches sich ursprünglich im hinteren Torbereich des Hundisburger Schlosses befand, als neue Attraktion auf Schloss Hundisburg umgesetzt.



ENTDECKERPFAD ZEITSPUREN: EINE SPANNENDE ZEITREISE DURCH DIE JAHRTAUSENDE

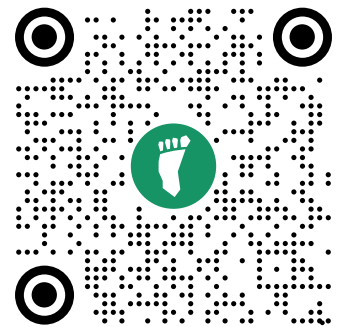


Haldensleben. Wer kommt, bleibt. Und das mehr als 5.000 Jahren. Die faszinierenden Spuren der Entwicklung einer Kulturlandschaft können Sie hautnah auf dem archäologischen Entdeckerpfad „Zeitspuren“ erleben. Mit zehn Stationen vereint er archäologische Kulturdenkmäler mehrerer Epochen seit der Altsteinzeit.

Dank virtueller Realität können Sie unter anderem einer Mammutjagd an der Parkkiesgrube im Landschaftspark Althaldensleben-Hundisburg beiwohnen die Kirche Nordhusen besuchen, von der im echten Leben nur noch der imposante 17 Meter hohe Kirchturm zu bestaunen ist. An weiteren „Zeitpunkten“ erschließt sich, wie die Germanen an der Beber lebten und mit welchen technischen Feinessen vor 3.000 Jahren die Hünengräber erschaffen wurden, die zum Teil über Generationen als Begräbnisstätte dienten.

Die drei in den Entdeckerpfad integrierten Hünengräber Teufelsküche, Küchentannen und Küstergrab gehören darüber hinaus zum größten in sich geschlossenen Hünergräbergebiet Mitteleuropas, welches insgesamt 80 Gräber in unterschiedlichem Erhaltungszustand umfasst. Dreizehn von ihnen wurden und werden für das Besuchererlebnis dieser besonderen Zeitreise aufgearbeitet. Entsprechende Hinweise entlang des Gräberweges führen zu ihnen, auch wenn man sich ab und an etwas durch das Unterholz schlagen muss, um die steinernen Zeugen der Bestattungskultur von vor 5.000 Jahren in vollem Umfang in Augenschein nehmen zu können.

Eine besondere Faszination strahlt dabei das vollständig rekonstruierte, begehbare Küchentannengrab aus. Die aus großen Granitfindlingen errichtete langgestreckte Grabkammer ist sehr deutlich zu erkennen und wird von Kindern sehr gern auch von innen bis ins kleinste Detail ausgekundschaftet.



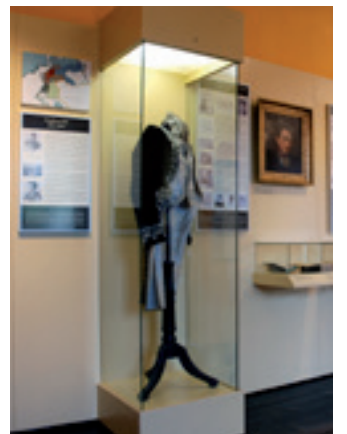
ENTDECKERPFAD
ZEITSPUREN



Das Museum Haldensleben hat seit seiner Gründung 1910 sein Domizil in einem klassizistischen Schulgebäude von 1866 im historischen Stadtkern von Haldensleben. Dort beginnt in der Ausstellung zur Ur- und Frühgeschichte der Region Haldensleben mit Faustkeil, Hünengrab und Bronzeschwert eine anschauliche Zeitreise durch die Jahrtausende. In der stadtgeschichtlichen Abteilung verdeutlicht das Stadtmodell die mittelalterlichen Ursprünge Haldenslebens. Zudem kann der Besucher dem Original des einzigen reitenden Rolands der Welt ganz nahe kommen. Die Ausstellung über Johann Gottlob Nathusius in Althaldensleben und Hundisburg zeigt die Erzeugnisse der 1824/26 gegründeten Porzellanfabrik bis zu den Anfängen der Keramikindustrie Haldenslebens und stellt mit dem Porzellanmaler Grünewald und dem Lithographen Eyraud zwei weitere von Nathusius geförderte Handwerkerpersönlichkeiten der Biedermeierzeit vor. In diesem Freilichtmuseum verweist zudem die Spinnstube auf das Wirken der Brüder Jacob und Wilhelm Grimm als Märchensammler. Durch die freundschaftliche Verbundenheit mit der Familie Nathusius gelangte ein Teil des Grimm-Nachlasses in das Museum Haldensleben.

Das Haus der anderen Nachbarn ist eine besondere Nebenstelle des Museums Haldensleben. 1822 als israelitischer Tempel bzw. als Synagoge erbaut, diente das kleine Fachwerkhaus als Versammlungsort der ansässigen Juden und später den neapostolische Christen als Platz für den Gottesdienst. Heute können sich hier die Besucher über die Geschichte der Juden und Christen in Haldensleben informieren.

Das Schulmuseum Hundisburg wurde 1988 im ältesten Schulgebäude Hundisburgs eingerichtet und wird seither als Nebenstelle des Museums Haldensleben betrieben. Im 2015 sanierten, denkmalgeschützte Fachwerkhaus kann der Besucher die historischen Klassenzimmern, die ab 1906 von der Lehrerfamilie Senff ausgestatteten Lehrerwohnung und den Schulhof mit authentischem „Plumsklo“ und Schweinestall bewundern. Auch der im historisierenden Gewand wiedererstandene Rektoratsgarten steht interessierten Museumsbesuchern offen.



TECHNISCHES DENKMAL ZIEGELEI HUNDISBURG



Das technische Denkmal Ziegelei Hundisburg gewährt einen einmaligen Einblick in die Ziegelei- und Technikgeschichte. Weithin sichtbar lockt der 29 m hohe Schornstein zu einem ganz besonderen Museumsbesuch. Das produzierende Denkmal wurde 1882 als Ziegeleigeschäft gegründet. Nach der Anschaffung einer Dampfmaschine im Jahr 1903 firmiert sie als stolze „Dampfziegelei“. In den 30iger Jahren des letzten Jahrhunderts wurde die Dampfmaschine durch ein leistungsfähigeres Modell ersetzt und die Ziegelei mit einem Zick-Zack-Ofen ausgestattet. Dieser ist, wie alle anderen Anlagen auch, auf dem technischen Stand der damaligen Zeit erhalten worden und noch immer voll funktionstüchtig.

Traditionell wird auch heute noch mit der althergebrachten Technik des Handstrichs produziert. Die so gefertigten Ziegel sind individuell in Farbe und Form. Die angegliederte Baustoffmanufaktur fertigt Sumpfkalk und Hochbrandgips vorrangig für die Denkmalpflege. So finden sich in der Referenzliste der Ziegelei Hundisburg u.a. die Museumsinsel Berlin, das Kloster Jerichow oder auch das Bauhaus Dessau.

Die hoch interessanten Führungen sind auch für weniger Technikinteressierte sehr aufschlussreich. Alternativ besteht auch die Möglichkeit, sich individuell mittels Audioguide führen zu lassen. Wer selbst mal kreativ mit Ton tätig werden möchte, ist in der einladend eingerichteten Werkstatt herzlich willkommen. Komplettiert wird dieses einzigartige Angebot, Technikgeschichte hautnah zu erleben, bei einer Fahrt mit der Feldbahn in die ehemalige Tongrube. So wird der Museumsbesuch im technischen Denkmal Ziegelei Hundisburg zu einem unvergesslichen Erlebnis.





Die Simultankirche wurde von 1825 bis 1830 als Nachfolgebau der Klosterkirche Althaldensleben durch Johann Gottlob Nathusius, den damaligen Besitzer des Klosters, erbaut. Nach Plänen von Lietzmann und C. F. Schinkel entstand diese Kirche im neoklassizistischen Stil mit umlaufendem Gesims und Rundbogenfenstern. Rechts vom simultan genutzte Turm befindet sich die evangelische Kirche, links die katholische Kirche. Seit 1830 feiern die Christen in dem Sakralbau evangelische und katholische Gottesdienste.

Von 2009 bis 2012 wurde die Simultankirche mit öffentlichen, kirchlichen und privaten Mitteln saniert und restauriert und am 29.05.2011 durch die evangelische Bischöfin Ilse Junkermann und den katholischen Bischof Gerhard Feige wieder eingeweiht.

Führungen:

nach Anmeldung in einer der beiden Pfarrgemeinden

ev. Gemeinde Tel. 03904 - 44 104

kath. Gemeinde Tel. 03904 - 44 108

oder beim Förderverein,

Schinkel-Simultan-Kirche“ Althaldensleben e.V. Tel. 03904 44 788



RADWEG VIER MILLIONEN JAHRE MENSCHHEITSGESCHICHTE



Vier Millionen Jahre Menschheitsgeschichte erFAHren? - Der 40 km lange Kurs rund um Haldensleben bietet diese einzigartige Möglichkeit. Jeder Kilometer bringt Sie 100.000 Jahre voran. 94 Datenpunkte informieren auf dieser auch landschaftlich sehr abwechslungsreichen Tour zum jeweiligen Stand der Entwicklung. Diese vollzog sich anfangs sehr langsam, entsprechend weit auseinander sind die Infotafeln platziert. Zum Ende hin stehen sie dicht gedrängt, den immer rasanteren Fortschritt belegend. Die Position 44 von insgesamt 94 markiert zum Beispiel die Geburt Christi. Am Ziel, auf dem Plattenweg an der Ziegelei Hundisburg, sind die Infopunkte nur Zenti- bzw. Millimeter voneinander entfernt und dokumentieren so die sich immer schneller vollziehende Entwicklung der Menschheit in den letzten 2000 und speziell auch in den letzten 150 Jahren.

Nach dem Start an der Ziegelei Hundisburg führt Sie der gut ausgeschilderte Rundkurs durch die historische Altstadt von Haldensleben, durch die Ortschaften Lübberitz, Uthmöden, Bülstringen, Süplingen, Klausort und von dort wieder zurück zur Ziegelei Hundisburg. Auf empfehlenswerte, strecken- nahe Abstecher verweist die detaillierte Wegbeschreibung. Dazu gehören u.a. Barockschloss und -garten Hundisburg mit dem angrenzenden Landschaftspark Althaldensleben, der historische Stadtkern von Haldensleben mit seiner Angebotsvielfalt oder der von weitläufigen Kiefernwäldern umgebene Pulverturm. Außerdem finden Sie in dem von Schülern erarbeiteten Informationsmaterial auch Tipps zum Einkehren entlang der Route, wie in Uthmöden oder Bülstringen.





Der Aller – Elbe – Radweg verbindet auf rund 50 Kilometern den Aller- mit dem Elberadweg. Von Seggerde aus führt er durch den reizvollen Landkreis Börde bis zum Wasserstraßenkreuz mit der Trogrbrücke zur Elbe.

Das Wasserschloss und der daran angrenzende Kurpark im Luftkurort Flechtingen laden zum Verweilen und Erkunden ein, bevor es weitergeht nach Altenhausen. Die Schlossanlage dort ist ein beliebtes Ausflugsziel und mit dem integrierten Reiterhof, Übernachtungsmöglichkeiten und abwechslungsreichem Veranstaltungsangebot nicht nur ein Paradies für Kinder. Weiter führt Sie der Weg zur Veltheimsburg nach Bebertal, von wo aus Sie über die zur „Straße der Romanik“ gehörende Ruine Nordhusen nach Hundisburg gelangen. Zur Erkundung dieses kulturellen Kleinodes sollten Sie etwas mehr Zeit einplanen. Barockschloss- und garten, der angrenzende Landschaftspark, das Haus des Waldes und das Technische Denkmal Ziegelei Hundisburg warten hier darauf, von Ihnen entdeckt zu werden. Als nächstes führt die Strecke durch die liebevoll sanierte historische Altstadt von Haldensleben. Bei einem gemütlichen Stadtbummel können Sie dem einzigen reitenden Roland Europas auf dem imposanten Marktplatz einen Besuch abstatten. Unweit davon lohnt auch ein Abstecher ins Museum Haldensleben, welches unter anderem einen Teilnachlass der Gebrüder Grimm beherbergt und Sie in die Biedermeierzeit zurückversetzt. Entlang der Ohre gelangen Sie nach Groß Ammensleben mit der ehemaligen Klosterkirche St. Peter und Paul, einem bedeutenden Bauwerk an der „Straße der Romanik“. Über Wolmirstedt und Glindenberg führt Sie der Weg zum Wasserstraßenkreuz mit der Trogrbrücke und zum Anschluss an den seit Jahren beliebtesten Fernradweg Deutschlands, dem Elberadweg.



VERANSTALTUNGSHÖHEPUNKTE 2023



Viel zu erleben gibt es auch wieder im Jahr 2023 in der Kulturlandschaft Haldensleben-Hundisburg. Stimmungsvolle Konzerte, faszinierende Kleinkunst, Vergnügliches für Kinder - zahlreiche Veranstaltungen für jede Interessenslage machen einen Besuch in Haldensleber Gefilden einmal mehr lohnenswert.

Wenn die **Freiluftmesse „Gartenträume“ vom 21. bis 23. April auf Schloss Hundisburg** ihre Pforten öffnet, mutiert der Ortsteil zur „Tourismus-Metropole“. Mehr als 20.000 Besucher nutzten in den letzten Jahren die Gelegenheit, sich über die neuesten Trends für das Outdoor-Wohnzimmer zu informieren und sich mit hochwertigem Saat- und Pflanzgut einzudecken. Darüber hinaus lädt das besondere Ambiente des Barocken Schloss- und Gartenensembles mit ansprechender Gastronomie zum Bummeln und Verweilen ein.



Am 17. und 18. Juni vermischen sich wieder Welten und Zeiten beim **„Gertrudium“ im Landschaftspark Althaldensleben**. Herzogin Gertrud lädt mittlerweile zum 5. Mal zum historischen Fest in den Landschaftspark Althaldensleben ein. Die Besucher können hier wieder nach Belieben zwischen den Zeiten und Welten wandeln: Zwischen den lebenslustigen, etwas freizügigen Zwanzigern und der Mittelalterromantik, bei der es bisweilen auch mal etwas derber zugeht. Mystisch-farbenfroh wird der Samstagabend um den illuminierten Ölmühlenteich, der mit einem fulminanten Feuerspektakel enden wird.



Zu dem außergewöhnlichen **Kunstfest „Spurensuche“** wird **am 24. Juni** an verschiedenen Orten in der Haldensleber Innenstadt eingeladen. Seien Sie gespannt auf ein fröhliches, clowneskes, skurriles und überraschendes Programm für Jung und Alt. Erleben Sie Haldensleben als einen Ort der besonderen Eindrücke und Begegnungen verschiedener Kunstrichtungen, Künstler und Genre. Die Bandbreite reicht dabei nicht nur vom eindrucksvollen Walkact bis hin zur handgemachten Straßenmusik, verschiedener Stilrichtungen, sondern auch von Akrobatik bis zum bezaubernden poetischen Theaterstück. Kunst, die auf der Straße für ALLE erreichbar ist.



Mit der **31. Internationalen SommerMusikAkademie auf Schloss Hundisburg vom 27. Juli bis zum 6. August** wird die Region um das Barockschloss wieder für circa zehn Tage Treffpunkt junger Musiker aus unterschiedlichsten Nationen. Das Orchester besteht aus Studierenden ganz Europas. Ob Wandelkonzert oder Gesprächskonzert – durch diese Konzertformate ist eine Nähe zwischen den Musikern und dem Publikum entstanden, die ihresgleichen sucht und die auch unter der Leitung von Friedrich Praetorius aus Leipzig fortgeführt wird. Die besonderen Orte auf und rund um das Schloss Hundisburg geben der SommerMusikAkademie ihre einzigartige Atmosphäre.



Vom 25. bis 27. August gilt es gleich zwei Jubiläen zu feiern: **Das 30. Altstadtfest und 800 Jahre Neuhaldensleben**. Wenn es das Altstadtfest noch nicht geben würde, so müsste es zweifellos erfunden werden: Es gibt keine anderen Tage, an dem so viele Menschen im historischen Stadtkern zusammenkommen, um gemeinsam zu feiern, neue wie alte Freunde zu treffen und das ebenso große wie vielseitige Programm zu genießen. Das 30. Altstadtfest wird ein ganz besonderes Fest werden. Auf und vor den Bühnen in der Innenstadt wird es wohl noch heißer hergehen als sonst schon. Namhafte Musiker und hervorragende regionale Künstler, die ihr Publikum stets aufs Neue zu begeistern wissen, werden in Haldensleben zu Gast sein. Viele kreative Ideen von Vereinen und Initiativen fließen in die Gestaltung des Festes ein und machen es so zu einem Fest von Bürgern für Bürger, welches Gäste aus der ganzen Region anzieht und für jedes Alter und jeden Geschmack etwas zu bieten hat.

Bereits zum fünften Mal präsentiert **Canyon City Süplingen** die Karl-May-Festspiele unter dem Motto: **Karl May – Mittendrin statt nur dabei!** Mit Yeehaw und Pulverdampf erobern am ersten Septemberwochenende wieder die Indianer und Cowboys um Winnetou und Old Shatterhand den Süplinger Canyon. Stillecht werden Streitigkeiten ausgetragen, deren Verlauf Kanonendonner die Felswände erschallen lässt und auch wieder die Undertaker auf den Plan rufen wird. Derweilen wird im Saloon gefeiert und tanzfreudige Wildwest Girls heizen mit heißblütigen Cancan-Einlagen ein. Der Canyon selbst wird wieder Schauplatz wilder Verfolgungsjagden mit dem Kanu sein. Am Sonntag sind die Besucher eingeladen, sich selbst im „Indian Life“ auszuprobieren, beim Fünfkampf um den „Canyon-Man/Canyon-Woman“-Titel.



Die **Obsttage auf Schloss Hundisburg** laden **am 7. und 8. Oktober** zu einem herbstlich bunten Marktreiben mit Produkten und regionalen Spezialitäten der Saison ein. Dazu gibt es erlesene Handwerkskunst zu bestaunen und zu erwerben und ein familiäres Rahmenprogramm sorgt für abwechslungsreiche Kurzweil.



Sternenmarkt - Zeit für Winterträume: **Vom 2. bis 17. Dezember** verleihen über 300 Sterne dem Markt und der Innenstadt in der Vorweihnachtszeit ein ganz besonderes Flair. Im Sternenzauber lädt die liebevoll gestaltete Winterlandschaft mit einem vielseitigen kulturellen und kulinarischen Angebot Groß & Klein zum Verweilen ein. Jeden Tag kommt der Weihnachtsmann mit seiner historischen Feuerwehr, um ein Türchen des Adventskalenders an den Fenstern der Markthäuser zu öffnen und es wird ein Märchen an die Fassade des Rathauses projiziert. Pures Wintervergnügen lässt sich beim Rundendreihen auf der Eisbahn erleben. Bei Glühwein und Punsch kann man sich aufwärmen, weihnachtliche Basteleien gestalten oder sich an Musikdarbietungen und Figurentheater erfreuen.



Weitere Empfehlungen für Ihren Haldensleben-Trip:

- 31.03. Jacobimarkt / Street Food Markt** - Innenstadt Hagenstraße
- 13.05. Irische Nacht auf Schloss Hundisburg** mit Murphy's Law und The MacShanes
- 21.05. Internationaler Museumstag**
 - Zieglerfest im Technischen Denkmal Ziegelei Hundisburg
 - Tag der offenen Tür mit Handwerksvorführungen im Museum Haldensleben
- 27.05. - 04.06. „Pfungstmasche“** auf der Masche in Haldensleben
- 04.06. Kinderfest** in der Innenstadt
- 24.06. Mitteldeutsche Leichtathletik-Meisterschaft** im Waldstadion
- 07. - 08.07. „Die besondere Note im Weißen Garten“**

Lausches Sommer-Wochenende mit außerordentlichen Modepräsentationen und toller Musik in lockerer, legerer Lebensweise garniert mit edlen Tropfen.
- 16.07. Gartenträume-Picknick** im Barockgarten von Schloss Hundisburg,
- 10.09. 30. Tag des offenen Denkmals**

„Talent Monument“ – Im Jubiläumsjahr werden Denkmal-Talente gefeiert.
Schloss Hundisburg, Technisches Denkmal Ziegelei Hundisburg, St. Andreaskirche Hundisburg, Stendaler Torturm
- 07.10. Drachenfest** auf der Masche
- 09. – 10.12. Weihnachtsmarkt auf Schloss Hundisburg**

Erstmals auf der Schlossterrasse, im Gartensaal und auf dem Ehrenhof des Schlosses mit weihnachtlichen Weisen, mit stimmungsvollen Marktständen, Weihnachtsmann, munkeltheater, Nostalgiekarussell und vielem mehr...



Ausführliche Informationen und weitere Veranstaltungen unter www.haldensleben.de

PAUSCHALANGEBOTE



Garten-Träume werden wahr!

Barock- und Landschaftsgarten Hundisburg
Hotelgarten „Hotel Behrens“

Das Arrangement für Genießer:

- 2 Übernachtungen im Doppelzimmer
- 2 Frühstücksbüfets für Genießer
- 1 blumiger Aperitif zur Begrüßung
- 1 Kräutermenü „Blütenzauber“ aus dem Hotelgarten
- 1 Halbe (0,5l) Haldensleber Ährensache (selbstgebrautes Hausbier des Hotel Behrens)
- 1 Besuch auf Schloss Hundisburg mit Barockgarten und Landschaftspark
- Informationspaket zur Stadt Haldensleben und Hundisburg

Preis pro Person im Doppelzimmer:

170,00 €



Straße der Romanik

Ruine Nordhusen
Barock- u. Landschaftsgarten Hundisburg
Haus der Romanik

Das Arrangement für Entdecker:

- 2 Übernachtungen im Doppelzimmer
- 2 Frühstücksbüfets für Genießer
- 1 historischer Aperitif zur Begrüßung
- 1 Genießermenü „Genuss auf Haldenslebens Historie“
- 1 Besuch der Denkmale an der Straße der Romanik und von Schloss Hundisburg mit Barockgarten und Landschaftspark
- 1 Buch zur Straße der Romanik
- 1 Besuch „Haus der Romanik“ in Magdeburg
- Informationspaket zur Stadt Haldensleben

Preis pro Person im Doppelzimmer:

175,00 €

*Weitere Informationen und Buchung über unsere Webseite oder in unserem Hotel!
Alle Leistungen ohne Transfers!
Wir sind Ihr Partner für jede Feier und die besonderen Events!*



Anbieter:

Hotel Behrens
Bahnhofstraße 28-30
39340 Haldensleben
Telefon: 03904-34 21
Telefax: 03904- 29 55 466
Internetadresse: www.hotel-behrens.de
E-Mail Kontakt: info@hotel-behrens.de



Auf Entdeckungstour durch Haldensleben?

In der Zwischenzeit können Sie Ihr Elektroauto an einer von neun Stadtwerke-Ladestationen laden. Einfach QR-Code scannen und die Ladestation in Ihrer Nähe finden.



© Serhii - stock.adobe.com

www.swhdl.de



Unser familiäres Hotel mit seiner gemütlichen Atmosphäre und dem außergewöhnlichen Flair im Jugendstil liegt weit von Magdeburg und ist eine der ersten Adressen in Haldensleben. Die Jugendstilvilla wurde 1892 erbaut. Wir haben diese Villa umfassend renoviert und zu einem Hotel für höchste Ansprüche ausgebaut. Als fahrradfreundliches Hotel werden wir bei Bett & Bike empfohlen. Unsere Zimmer haben wir mit viel Sorgfalt und Liebe eingerichtet, damit Sie sich bei uns wie Zuhause fühlen.

Hotel und Restaurant
Behrens
„Ihr Hotel mit Jugendstil“



Alle Zimmer sind mit Dusche, WC, Fön, Telefon, TV und kostenlosem WLAN ausgestattet. Unser Haus ist ein Nichtraucherhotel. Parkplätze und Garagen stehen Ihnen hinter dem Hotel zur Verfügung. Unser Restaurant bietet Ihnen erlesene Speisen und unsere Bar besticht durch die große Auswahl von ca. 250 Single-Malt-Whisky's. Morgens bereiten wir Ihnen ein reichhaltiges Frühstücksbuffet in unserem Erkerzimmer mit seinen wunderschönen Jugendstilfenstern.

Hotel & Restaurant Behrens GbR, Bahnhofstraße 28 - 30, 39340 Haldensleben, Tel. & Fax: +49 (0)3904 3421 oder 2734
www.hotel-behrens.de info@hotel-behrens.de

TOURISTISCHE EINRICHTUNGEN



Touristinformation

WObAU Bahnhof-Center

Bahnhofplatz 2
39340 Haldensleben

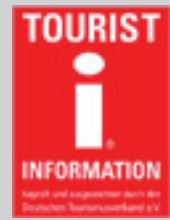
Tel.: 03904-664477

E-Mail: info@haldensleben.de
info@bahnhofcenter-hdl.de

Web: www.bahnhofcenter-hdl.de

Öffnungszeiten:

Mo. - Fr.: 06.00 – 16.30 Uhr



Bürgerbüro

Informationsservice
auch für Gäste der Stadt

Markt 22
39340 Haldensleben

Tel.: 03904-479154

E-Mail: buergerbuerero@haldensleben.de

Web: www.haldensleben.de

Öffnungszeiten

Mo.-Fr.: 09:00 - 12:00 Uhr
Di./Do.: 13:00 - 18:00 Uhr
jeden 1. Sa. im Monat:
10:00 - 12:00 Uhr

Bitte denken Sie daran, dass das Rathaus andere Öffnungszeiten hat.



Mehrgenerationenhaus „EHFA“ „Ein Haus für Alle“

Gröperstraße 12
39340 Haldensleben

Tel.: 03904-49840129

Mobil: 0171-3038026

E-Mail: skuehling@paritaet-lsa.de

Öffnungszeiten

Veranstaltungen
nach Vereinbarung



Schlossladen

Schloss Hundisburg
39343 Hundisburg

Tel.: 03904-462431

Mobil: 0177-2644333

E-Mail: service@schloss-hundisburg.de

Web: www.schloss-hundisburg.de

Öffnungszeiten

Wochenende
und an Feiertagen:

1. April – 31. Oktober
11.00 Uhr - 18.00 Uhr

1. November – 31. März
11.00 Uhr - 16.00 Uhr



Verleih von E-Bikes & E-Auto

WObAU Bahnhof-Center

Bahnhofsplatz 2
39340 Haldensleben

Tel.: 03904-664477
E-Mail: info@bahnhofcenter-hdl.de
Web: www.bahnhofcenter-hdl.de

Öffnungszeiten:

Mo. - Fr.: 06.00 – 16.30 Uhr



Jugendherberge Haldensleben

Bornsche Str. 94
39340 Haldensleben

Tel.: 03904-40386
E-Mail: jugendherberge@haldensleben.de
www.jugendherberge-haldensleben.de

Fahrrad - Selbsthilfwerkstatt

telefonische Erreichbarkeit:

Mo. - Fr.: 08.30 – 15.00 Uhr



Fahrradverleih

Technisches Denkmal Ziegelei Hundisburg

Jacob-Bührer-Strasse 2
39343 Hundisburg

Tel.: 03904-42835
E-Mail: verwaltung@ziegelei-hundisburg.de
Web: www.ziegelei-hundisburg.de

Öffnungszeiten:

Di. - Fr. 10.00 - 16.00 Uhr

Sa., So. und Feiertags
geschlossen

Ausserhalb der Öffnungs-
zeiten, Besuch nach
Vereinbarung



Sportboothafen / Wohnmobilstellplatz

Kronesruhe 26
39340 Haldensleben

Tel.: 03904-72 47 63
Web: www.sportboothafen-haldensleben.de

- 40 Bootsliegendeplätze
- 10 Wohnmobilstellplätze



Wohnmobilstellplatz

Parkplatz am Stendaler Turm

Stendaler Turm
39340 Haldensleben

MUSEEN UND GALERIEN



Museum Haldensleben

Museum Haldensleben
Breiter Gang,
39340 Haldensleben

Tel.: 03904-2710

E-Mail:

museumhaldensleben@landkreis-boerde.de
www.museumhaldensleben.de

Öffnungszeiten:

Di - Fr: 09:00 - 12:00 Uhr
14:00 - 17:00 Uhr
So.: 10:00 - 12:00 Uhr
14:00 - 17:00 Uhr
Mo.+Sa: geschlossen

weitere Öffnungszeiten
auf Nachfrage



Haus der anderen Nachbarn

Steinstr. 18
39340 Haldensleben

Kontakt über Museum Haldensleben
(Siehe oben)

Führungen nach
Vereinbarung



Bülstringer Torturm

Bülstringer Strasse 23
39340 Haldensleben

Tel.: 030904-4792220

Öffnungszeiten:

Montag - Freitag:
(nach Anmeldung)
09.00 - 13.00 Uhr



Schulmuseum

Schulmuseum Hundisburg
Dönstedter Str. 15
39343 Hundisburg

Kontakt über Museum Haldensleben
(Siehe oben)

Besichtigung nach
Vereinbarung



Technisches Denkmal Ziegelei Hundisburg

Jacob-Bührer-Strasse 2
39343 Hundisburg

Tel.: 03904-42835

Fax: 03904-464530

E-Mail: verwaltung@ziegelei-hundisburg.de
www.ziegelei-hundisburg.de

Öffnungszeiten:

Di. - Fr. 10.00 - 16.00 Uhr
Sa., So. und Feiertags
geschlossen

Ausserhalb der Öffnungs-
zeiten, Besuch nach
Vereinbarung



Haus des Waldes

Schloss 2a
39343 Hundisburg

Tel. 03904-668757
E-Mail:
hausdeswaldes@lzw.mlu.sachsen-anhalt.de
www.hausdeswaldes.sachsen-anhalt.de

Öffnungszeiten:

Mo. - Fr.: 09.00 - 15.00 Uhr
Sa: geschlossen
So: 14.00 - 17.00 Uhr

feiertags geschlossen



KulturFabrik

Gerikestr. 3a
39340 Haldensleben

Alsteinklub: Tel. 03904-40159

Stadt- und Kreisbibliothek: Tel. 03904-49530
E-Mail: bibliothek@haldensleben.de
www.haldensleben.de

Öffnungszeiten:

Mo./Mi./Fr.: 13.00 - 16.00 Uhr
Di./Do.: 10.00 - 18.00 Uhr
Sa.: 10.00 - 12.00 Uhr
sowie zu Veranstaltungen



Galerie „Das Einhorn - Galerie & Laden“

Bülstringer Straße 10/12,
39340 Haldensleben

Tel.: 03904-710740
Mobil: 0179-2372277
E-Mail: kontakt@das-einhorn-haldensleben.de
www.das-einhorn-haldensleben.de



Museumsscheune Gut Detzel

Gut Detzel 1
39345 Satuelle

Mobil: 0175-7425886
E-Mail: ilona-ebeling@t-online.de

Öffnungszeiten:

Sa., So.:
14.00 - 17.00 Uhr
und auf Anfrage



Kunstsammlung Heinrich Apel und Friedrich Loock

Schloss Hundisburg

Tel. Schlossladen
Sa/So 11 - 18 Uhr : 03904 - 46 24 31
wochentags 03904 - 4 42 65
Mobil: 0177 - 2 64 43 33

E-Mail: service@schloss-hundisburg.de
www.schloss-hundisburg.de

Öffnungszeiten:

auf Anfrage
(Kontakt über
den Schlossladen)



WOBAU Bahnhof-Center
Bahnhofplatz 2,
39340 Haldensleben



Tel.: 03904-664477
Fax.: 03904-725996

info@bahnhofcenter-hdl.de
www.bahnhofcenter-hdl.de

WOBAU Bahnhof-Center

Anlaufpunkt für Besucher, Gäste und Einheimische

Diese Broschüre mit integriertem Gastgeberverzeichnis bietet Ihnen vielfältige Informationen über Angebote, Sehenswürdigkeiten und Beherbergungsbetriebe in Haldensleben und Umgebung. Auch die zahlreichen Veranstaltungen im kulturellen Bereich, lassen Ihren Aufenthalt in Haldensleben zu einem besonderen Erlebnis werden.

Geschichtliches und Sehenswertes findet man überall und wer neben der Stadt das Umland und die Schönheiten der Natur kennenlernen möchte, findet hierzu Gelegenheit bei Wanderungen oder Radtouren durch die Wälder um Haldensleben.

Das Team der touristischen Informationsstelle berät Sie bei der Planung Ihrer Reise und steht Ihnen für Fragen und Auskünfte rund um Ihren Aufenthalt in Haldensleben gern zur Verfügung.

Gern vermitteln wir Ihnen Stadtführungen zu Ihrem Wunschtermin.

Wir freuen uns auf Ihren Besuch!

Erläuterungen der Piktogramme und Abkürzungen

Bett	Kamin	WLAN-Anschluss	Garten
Kinderbett	Mikrowelle	Sauna	Garten mit Liegewiese
Dusche/WC	Küchenzeile	Wellness im Haus	Spielplatz
Bad/WC	Separate Küche	Konferenzraum	Eigener Grillplatz
Bad & Dusche/WC	Bar	Wäschetrockner	Rauchen erlaubt
Behindertenfreundlich	Restaurant	Waschmaschine /-service	Rauchen verboten
Fahrstuhl	Bierstube	Radverleih	Haustiere erlaubt
Kinderfreundlich	Biergarten	Radunterstand	Haustiere nicht erlaubt
Zimmertelefon	Imbiss	Radtouristen	Museum
Radio im Zimmer	Café	Parkplatz	Erlebnishof
TV im Zimmer	Kuchen	Eigene Garage	Balkon
TV-Raum	Eis	Wohnmobilstellplatz	

H Hotel	FW Ferienwohnung	EZ Einzelzimmer	o. Fr. ohne Frühstück
P Pension	J Jugendherberge	DZ Doppelzimmer	inkl. Fr. inklusive Frühstück
GH Gasthaus	HB Herberge	DBZ Dreibettzimmer	p. P. pro Person
G Gaststätte	PZ Privatzimmer		



H Gesamtbettenzahl: 80

Hauptstraße 35
39345 Bülstringen

Telefon: 039058/2700
Fax: 039058/3235

reservierung@landhof-gabriel.de
www.landhof-gabriel.de
www.festscheune-gabriel.de



Suchen Sie ein Hotelzimmer in einer ruhigen und idyllischen Umgebung, planen eine Feierlichkeit oder eine Tagung in einem angenehmen Ambiente oder suchen Sie einfach ein landhüuslich gestaltetes Restaurant, in dem Sie einen gemütlichen und geschmackvollen Abend verbringen können? Wenn ja, dann ist unser familiär geführtes Hotel genau das Richtige für Sie.

Unser Hotel liegt ca. 5 km von der Kreisstadt Haldensleben entfernt und bietet Ihnen daher den optimalen Ausgangspunkt für Ausflüge in unsere vielseitige Umgebung.

facebook.com/landhofgabriel/

EZ keine Angaben
DZ keine Angaben



Hotel und Restaurant Behrens



H Gesamtbettenzahl: 31

Bahnhofstraße 28-30
39340 Haldensleben

Telefon: 03904/3421
Fax: 03904/295466

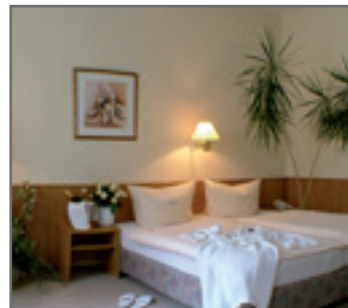
www.hotel-behrens.de
info@hotel-behrens.de



Unser Hotel mit seiner gemütlichen Atmosphäre und dem außergewöhnlichen Flair des Jugendstils ist eine der ersten Adressen in Haldensleben. Das Hotel ist bei Bett & Bike als fahrradfahrerfreundlich empfohlen.

Unsere Zimmer haben wir mit viel Sorgfalt und Liebe eingerichtet, damit Sie sich wie zu Hause fühlen. Kostenlose Parkplätze stehen Ihnen hinter dem Hotel zur Verfügung. Tagungsraum bis 45 Personen vorhanden.

EZ 80,00 €
DZ 100,00 €
Frühstück / Person 15,00 €
Garage 5,00 €



Bahnhofshotel Haldensleben



H Gesamtbettenzahl: 13

Jungfernstieg 19
39340 Haldensleben

Telefon: 03904/64184
Fax: 03904/7242391
Mobil: 0171/8428848

www.bahnhofshotel-haldensleben.de
info@bahnhofshotel-haldensleben.de



Das Bahnhofshotel bietet Ihnen eine gutbürgerliche deutsche Küche sowie gemütliche, moderne Hotelzimmer. Durch perfekte Nah- und Fernverkehrsanbindung bleiben Sie bei uns immer mobil. Unser Haus liegt im Zentrum Haldenslebens. Entspannen Sie in der Stadt zwischen den Wäldern, beim Erleben von Natur, Kultur und Geschichte, oder einem Glas Wein in der historischen Altstadt.

Wir freuen uns schon auf Ihren Besuch!

EZ inkl. Fr. 48,00 €
DZ inkl. Fr. 72,00 €
DZ inkl. Fr. (Einzelbelegung) 53,00 €
Haustier 5,00 €

Schloss Hundisburg



HB Gesamtbettenzahl: 83

Foto: Joachim Hoeft

Schloss- und Gartenverwaltung,
Schloss 1, 39343 Hundisburg

Telefon: 03904/72 57 41
Fax 03904/25 41

info@schloss-hundisburg.de
www.schloss-hundisburg.de



Das Schloss Hundisburg bietet eine Vielzahl von verschiedenen Gäste- und Pensionen in unterschiedlichen Preiskategorien. Der Standard reicht vom einfachen Herbergzimmer mit Selbstversorgung, über modern eingerichtete Zimmer in der alten Meierei bis hin zu rustikalen Zimmern im Torhaus. Für Meierei und Torhaus wird ein reichhaltiges Frühstücksbuffet angeboten.

Darüber hinaus können Räumlichkeiten für Feiern, Seminare und Workshops dazu gebucht werden.

Unsere Gäste schätzen die erholsame und ruhige Atmosphäre, sowie das Ambiente des Schlosses und dessen einzigartige Umgebung.

Unterschiedliche Preise je Kategorie

H Gesamtbettenzahl: 8



Bornsche Straße 57
39340 Haldensleben

Telefon: 03904/3641725

www.villa-lilo.de
info@villa-lilo.de

Übernachten Sie in der Villa Lilo im engl. Landhausstil. Unser familiär geführtes Hotel wurde nach neuestem Standard saniert, der Charme dieses wunderbar alten Hauses blieb erhalten. Die acht individuell eingerichteten und zum Teil sehr großen Zimmer (vier mit Balkon und traumhaften Blick über die Stadt) befinden sich in den Obergeschossen. Im Erdgeschoss finden Sie unser Restaurant. Hier setzen wir ganz auf die saisonale und regionale Küche. Im Außenbereich lädt eine gemütliche Terrasse und unser Garten mit vielen Sitzmöglichkeiten zum Verweilen ein. Nutzen Sie unsere Räume für Ihre Tagung, Hochzeit, Geburtstagsfeier, Jubiläum oder Weihnachtsfeier bis 50 Personen.

Doppelzimmer/Nacht: 84,00 €
Einzelzimmer/Nacht: 74,00 €
zzgl. Frühstück/Person: 14,50 €



Pension Daisy

P Gesamtbettenzahl: 12



Amselweg 10
39340 Haldensleben

Telefon: 03904/42500
Fax: 03904/42500

Wir laden Sie ein, in unseren individuell eingerichteten Zimmern und persönlicher Atmosphäre Ihr müdes Haupt niederzulegen. Sie können sich mit Frühstück und Halbpension verwöhnen lassen, oder in einer kleinen Küche selbst für Ihr Wohl sorgen. Im Aufenthaltsraum gibt es einen Kamin, im Sommer warten Terrasse und Veranda am Zierfischeich auf Sie. Zum Schwimmbad und zur Sauna sind es 5 Minuten, ebenso zum Mittellandkanal. Bei uns können Sie die Seele baumeln lassen oder zur Erkundung unserer Umgebung in einen interessanten Tag starten.

EZ o. Fr. ab 20,00 €
EZ inkl. Fr. ab 25,00 €
DZ o. Fr. (p.P.) ab 15,00 €
DZ inkl. Fr. (p.P.) ab 20,00 €
Halbpension 7,00 €
Kinderermäßigung 50%
Aufbettung möglich



Pension Zoulkowski

P Gesamtbettenzahl: k.A.



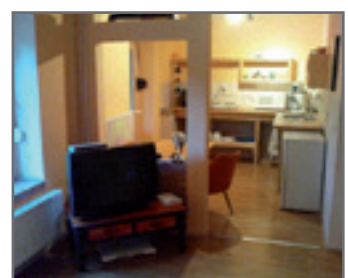
Sandkuhle 2
39343 Hundisburg

Telefon: 03904/725252
Mobil: 0172/3144772

zoulkowski-hubu@t-online.de

- saniertes Bruchsteinhaus im Ortskern von Hundisburg
- 500 m bis zum Barockschloss
- Bettwäsche und Handtücher werden gestellt

EZ o. Fr. ab 22,00 € p.P.
DZ o. Fr. ab 22,00 € p.P.



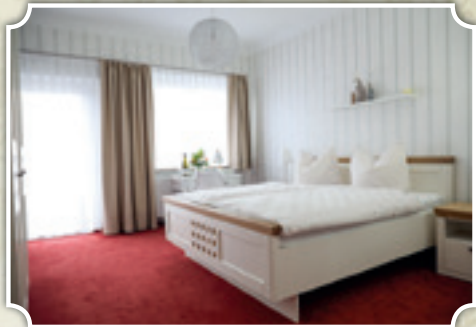
Villa Lilo

— Hotel & Restaurant —

Übernachten Sie in der Villa Lilo im englischen Landhausstil. Unser familiär geführtes Hotel wurde 2017 nach neuestem Standard saniert, der Charme des alten Hauses blieb erhalten.

Die acht individuell eingerichteten und zum Teil sehr großen Zimmer (vier mit Balkon und traumhaften Blick über die Stadt) befinden sich in den Obergeschossen. Im Erdgeschoss finden Sie unser Restaurant mit Bar und Smokers Lounge. Im Außenbereich lädt eine gemütliche Terrasse, sowie der direkt angrenzende Garten zum Verweilen ein.

Nutzen Sie unsere Räume für Ihre **Tagung, Hochzeit, Geburtstagsfeier, Jubiläum oder Weihnachtsfeier** bis 50 Personen.



**Wir freuen uns
auf Ihren Besuch!**

Villa Lilo

— Hotel & Restaurant —

www.villa-lilo.de

Bornsche Straße 57
39340 Haldensleben
Telefon 03904 3641725

P Gesamtbettanzahl: 8



Neuhaldensleber Straße 71
39340 Haldensleben

Telefon: 03904/44105
Fax: 03904/44105

- alternativ auch als Ferienwohnung nutzbar (Preis nach Vereinbarung)
- Aufbettung möglich
- 200 m vom Mittellandkanal entfernt
- abschließbare Unterstellmöglichkeiten für Kinderwagen und Fahrräder im Gebäude
- Parkmöglichkeit vorhanden

EZ inkl. Fr.	25,00 €
EZ o. Fr.	23,00 €
DZ inkl. Fr.	40,00 €
DZ o. Fr.	35,00 €



P Gesamtbettanzahl: 7



Hauptstraße 29
39345 Haldensleben / OT Satuelle

Telefon: 039058/3095
03904/709747
Mobil: 0171/3440452

www.zwischen-den-waeldern.de
info@zwischen-den-waeldern.de

- preiswerte Übernachtung im Altenteil des Bauernhofes, inklusive Bettwäsche und Handtücher
- bäuerlich eingerichteter Gemeinschafts- oder Frühstücksraum (16 Sitzplätze), mit komplett eingerichteter Küchenzeile
- Unterstellmöglichkeit für Motorräder oder Fahrräder
- Kostenlose Parkmöglichkeit
- mit Aufpreis, Nutzung von Waschmaschine und Wäschetrockner
- Wir empfehlen ausgedehnte Wanderungen in unberührter Natur und Sehenswürdigkeiten um Haldensleben
- Hof geeignet zum Spielen, Grillen und Feiern

EZ o. Fr.	30,00 €
DZ o. Fr.	50,00 €
Frühstück je Person:	8,00 €
12% Preisnachlass ab 6 Tagen Aufenthalt	



Ferienwohnung „Neues Land“

FW Gesamtbettanzahl: 2



Triftweg 15
39340 Haldensleben

Mobil: 0160/95034922
Festnetz: 03904/45907

- FEWO 60m²
- Wohnzimmer mit 40" Flachbildschirm
- Schlafzimmer, Bad, Küche
- separates Speisezimmer
- Ruhige Lage, zentral gelegen
- kurze Wege zu Bus, Bahn, Altstadt sowie Schwimmhalle und Sauna.
- Wohnmobil- und PKW-Stellplatz auf dem Grundstück
- separater Eingang
- Fliegengitter
- Bettwäsche und Handtücher inklusive
- Rauchen nur auf dem Hof gestattet

Ferienwohnung	ab 65,00 €
Endreinigung:	50,00 €



Ferienapartment „Altstadtidyll“

FW Gesamtbettanzahl: 4



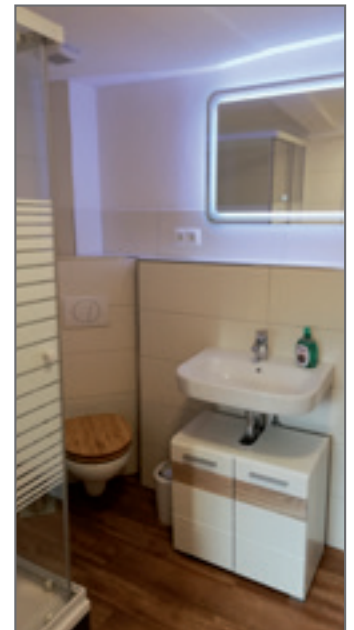
Holzmarktstraße 4
39340 Haldensleben

Mobil: 0176/85629857
Festnetz: 03904/49636

- zwei separate Ferienwohnungen von je ca. 60m², komplett neu saniert
- Top-Innenstadtlage Haldensleben, 1 PKW-Stellplatz vorhanden
- Einkaufsmöglichkeiten, sowie Kultur- einrichtungen, in unmittelbarer Nähe
- Bahnhof/Busbahnhof und Ärztehaus fußläufig erreichbar
- W-LAN, Netflix/Amazon prime incl.
- SZ mit jeweils 2 Betten, im Wohnbereich zusätzlich ausziehbares Schlafsofa
- Küche jeweils separat mit kompletter Ausstattung
- Bettwäsche/Handtücher inkl.
- Innenhof mit Sitzplatz und Grillmöglichkeit vorhanden

(Rauchen bitte auf dem Hof!)

Ferienwohnung	ab 45,00 €
---------------	------------



FW Gesamtbettenzahl: 4



Niendorfer Weg 1
39340 Haldensleben

Telefon: 03904/66440
Fax: 03904/664499

info@wobau-hdl.de

Die Wohnung (Wohn- und Schlafbereich) befindet sich im Innenstadtbereich.

Einkaufsmöglichkeiten, Ärzte und Apotheken in unmittelbarer Nähe.

Gute Verkehrsanbindung zur historischen Altstadt.

(Handtücher und Bettwäsche sind nicht vorhanden)

Ferienwohnung: 35,00 €/Nacht

Endreinigung: 15,00 €



Jugendherberge Haldensleben

J Gesamtbettenzahl: 58



Voraussetzung für die Aufnahme:
Mitgliedschaft im Deutschen Jugendherbergswerk.

Modernes Haus am Stadtrand mit viel Freizeitangeboten für Jung und Alt.

Für Fahrradtourismus besonders geeignet.

Bornsche Straße 94
39340 Haldensleben

Telefon: 03904/40386
Fax: 03904/499023

jugendherberge-haldensleben.de
jugendherberge@haldensleben.de

EZ ab 26,00 €

DZ ab 22,00 €

Gruppenzimmer ab 18,00 €

(Preise pro Person ohne Fr. + BW)



VierZeit Hof - Hofcafe "Eiszeit"

PZ Gesamtbettenzahl: 9



Friedensstraße 36
39343 Bebertal

Telefon: 039062/553636
Mobil: 0157/78086175

www.vierzeithof.de
vierzeithof@t-online.de

Der individuelle Aufenthalt oder Urlaub im ehemaligen Bauernhof in attraktiver Umgebung. Er liegt am Aller-Elbe-Radweg, der Straße der Romanik und ist ein guter Ausgangspunkt für Wanderungen und Radtouren in das Naturschutzgebiet der Wellenberge, zu den Hühnengräbern im Haldensleber Forst und zu den Schlössern der Umgebung. (Hundisburg ca. 5 km)

Speisegaststätten & Einkaufsmöglichkeiten: Fleischer im Ort, sonst in der ca. 10 Kilometer entfernten Kreisstadt Haldensleben.

EZ 45,00 €

DZ 80,00 €
(Einzelnutzung) 55,00 €

Apartment 90,00 €
(Einzelnutzung) 65,00 €

Frühstück p. P. ab 8,00 €



BioAirClean come in and feel good

SICHER REISEN MIT DESINFIZIERTEN BUSSEN

Auch in Zeiten von Corona sind Busreisen möglich.

Unsere Busse werden regelmäßig vor und nach jeder Reise durch Aerosoldesinfektion (Kaltverneblung) desinfiziert. So beseitigen bis zu 99,995% aller Viren (COVID -19, SARS, MERS, Noro-Virus, Retrovirus etc.), Pilze, Sporen jeder Art, etc.

Das Zertifikat von BioAirClean können Sie sich auf unserer Webseite anschauen.

BUSUNTERNEHMEN DENNIS HAMPEL

- Nationalen und Internationalen Reiseverkehr
- Tages- und Mehrtagesfahrten
- Ausflugsfahrten
- Vereinsfahrten
- Theaterfahrten
- Klassenfahrten
- Flughafentransfer
- Transfers aller Art
- Fahrten zu Familien- oder Betriebsfeiern
- VIP-Shuttle
- Stadtrundfahrten
- Städtereisen
- Einkaufsfahrten
- Fahrten jeglicher Art
- Busvermietung mit Fahrer

VERSCHENKEN SIE URLAUB
Machen Sie Ihren Liebstem eine Freude und verschenken Sie Reisegutscheine vom Busunternehmen Dennis Hampel.

Markt 8 39340 Haldensleben Tel.: 03904 - 499 351 Fax: 03904 - 710 0574 www.hampel-reisen.de info@hampel-reisen.de

Anzeige

Stadtführung er"Leben"

Erleben Sie die einzigartigen Stadtführungen durch die Rolandstadt Haldensleben mit mir, als Stadtführerin Herzogin Gertrud, oder dem Roland von Haldensleben. Entdecken Sie die schönsten Ecken und Gebäude des mittelalterlichen Stadtkerns.

Ich biete ein vielfältiges Angebot an Stadtführungen zu unterschiedlichen Themen, zu den Hünengräbern in den Wäldern der Region und auf dem Naturerlebnispfad an der Ohre an. Viele Überraschungen halte ich für Sie bereit, ob für Einzelpersonen, Gruppen oder Schulklassen.

Mehr dazu erfahren Sie im Internet.

www.freizeit-gesundheit-natur-haldensleben.de

Termine auf Anfrage unter **0176 / 54 43 81 02**



Altstadtpartment

PZ Gesamtbettenzahl: 4



Hagenstraße 16
39340 Haldensleben

Telefon: 0177 8845656
Fax: 03904 463261

luenecke@t-online.de

Die Wohnung ist 55 qm groß, freundlich und hell. Sie liegt im 1. OG der Hagenstraße 16 (die Fußgängerzone in Haldensleben, ca. 100m vom Markt entfernt). Verkehrslärm ist hier fast ausgeschlossen. Öffentliche PKW Stellplätze sind ca. 300 m entfernt. Im Wohnzimmer steht ein Sofa, das zu einem Doppelbett ausgezogen werden kann. Im Schlafzimmer steht ein großes Doppelbett. Die separate Küche verfügt über eine Küchenzeile mit allem Zubehör. Das Badezimmer ist mit Badewanne, Dusche, Waschtisch, WC und Waschmaschine ausgestattet. Kostenlos gibt es Handtücher und Bettwäsche. Ein Baby Bett und ein Hochstuhl sind auch vorhanden. Kostenloses WLAN gibt es natürlich auch. Frühstück können sie auch in der Bäckerei neben an (ca. 50m).

Preis ab 60,- € / Apartment
Maximalbelegung: 2 Erwachsene 2 Kinder



Zimmervermietung Ulrich Kwasny

PZ Gesamtbettenzahl: 4



An der Ohre 31
39340 Haldensleben

Mobil: 0176/66154141

ak3004@hotmail.com

Monteurerunterkunft!

- ruhige Lage
- Einkaufszentrum in der Nähe
- separate Stellplätze
- separate kleine Küche mit Kühlschrank, Microwelle, Kaffeemaschine, Toaster und Wasserkocher
- Wohn- und Schlafraum über 2 Etagen für 3-4 Personen
- Rauchen nur auf dem Hof
- kostenfreier TV

Pro Person ca. 30,00* €
inkl. Bettwäsche

*Preis variiert nach Personen-
zahl und Aufenthaltsdauer



Zimmervermietung Heidinger

PZ Gesamtbettenzahl: 4



Berggasse 13
39340 Haldensleben

Mobil: 0173/2468938

Ideale Unterkunft für Monteure.

Das Objekt besteht aus zwei abgeschlossenen Einheiten, die jeweils mit separater Dusche/WC ausgestattet sind. Das eine Objekt verfügt über ein Doppelbett und komplett eingerichtete Küchenzeile.

Das andere Objekt ist ein kleiner Bungalow mit zwei Einzelbetten.

Die Unterkunft liegt in ruhiger Lage am Stadtrand von Haldensleben.

Aufbettung ist möglich.

EZ o. Fr. 25,00 €
DZ o. Fr. 50,00 €

Frühstück 5,00 €
auf Anfrage: pro Person



Zimmervermietung Dreyer

PZ Gesamtbettenzahl: 2



Süplinger Str. 8
39340 Haldensleben

Telefon: 03904/43958
Mobil: 0176/23491070
0176/61326315

- als Ferienwohnung nutzbar
- separater Eingang
- Parkplatz
- komplett eingerichtete Küche
- Bad mit Dusche und WC
- Doppelbettschlafcouch
- TV

P.p.P. und Nacht o. Fr. 30,00 €
Pauschalpreis möglich



Zimmervermietung Familie Matthias

PZ Gesamtbettenzahl: 2



Freischützstraße 10 e-2
39340 Haldensleben

Telefon: 03904/42468
Mobil: 0152/29077628

bima62@web.de

- ruhige Wohngebietslage
- 10 Min. Fußweg ins Stadtzentrum
- 5 Min. Fußweg zu Einkaufsmöglichkeiten
- Selbstversorger
- Bettwäsche und Handtücher werden gestellt
- Fahrradfreundliche Unterkunft
- 200 Meter Entfernung zum Aller-Elbe-Radweg

EZ o. Fr. 25,00 €
DZ o. Fr. 50,00 €



PZ Gesamtbettenzahl: 8



Althaldensleber Str. 37
39340 Haldensleben

Telefon: 03904/668929
Funk: 01520/6903949

beckerhaldensleben@gmx.de

- Küche zur Gemeinschaftsnutzung (Kühlschrank, Mikrowelle, Wasserkocher, Kaffeemaschine, Toaster, Kochplatten, Esstisch und Geschirr)
- Aufbettung möglich
- auch als Ferienwohnung nutzbar
- kostenlose Parkplätze vor dem Gebäude
- Waschmaschine
- Trockenplatz & Wäschespinnre
- WLAN
- Zentrale Lage
- 20 Minuten Fußweg bis zum Stadtzentrum
- 15 Minuten Fußweg zum Bahnhof
- 5 Minuten zur nächste Bushaltestelle

EZ o. Fr. ab 18,00 €
DZ o. Fr. ab 30,00 €



PZ Gesamtbettenzahl: 2



Bülstringer Straße 50
39340 Haldensleben

Telefon: 03904/45371

- separater PKW Stellplatz auf dem Grundstück direkt vor der Wohnung
- Wohnung inkl. Vorraum
- Komfort Wohn- und Schlafzimmer
- separate kleine Küche mit Kühlschrank und Kochgelegenheit
- separater Zugang
- Pauschalpreis möglich

EZ o. Fr. 15,00 €



Anzeige

PLATON



Vergessen Sie für wenige Stunden die Zeit und genießen Sie eine gemütliche Atmosphäre mit kulinarischen Köstlichkeiten in unserem griechischen Restaurant.

Reservieren Sie schon jetzt unseren neuen Raum für Ihre Feierlichkeiten mit Platz für bis zu 70 Personen.

Ihr Team vom Restaurant Platon.

Hafenstraße 6 • 39340 Haldensleben
Telefon: 03904 / 46 48 48

Öffnungszeiten:
Montag bis Freitag von 17.00 - 23.00 Uhr
Sa., So. und Feiertag von 11.30 - 14.30 Uhr
und ab 17.00 Uhr

Kein Ruhetag!



IMPRESSUM

Stand: 12/2022 (Änderungen vorbehalten)

Herausgeber:

WOB AU Haldensleben mbH
Waldring 113a
39340 Haldensleben

Telefon: 03904 / 66 44 - 0
Fax: 03904 / 66 44 - 99
E-Mail: info@wobau-hdl.de

Gestaltung & Satz:

Manus Konzepte
Manheimerstraße 12
39245 Gommern

Telefon: 03904 / 6 39 01 10
Fax: 03904 / 6 39 01 27
E-Mail: info@manus-konzepte.de

Bildnachweis:

• Stadt Haldensleben
• Bilderarchiv des Magdeburger
Tourismusverbandes Elbe Börde Heide e.V.

• Joachim Hoef t
• Anett Roisch
• Marcus Scholz
• Thomas Lein
• Heiko Klingbeil
• Andreas Pohl
• Tilo Sichler
• Jens-Uwe Jahns



STADT[VER]FÜHRUNG



Der Audioguide für die Innenstadt

Erleben Sie unsere Stadt mit allen Sinnen und tauchen Sie ein in eine Reise durch die Zeit.

Ausgangspunkt ist das Bahnhofscenter in Haldensleben. Dort können Sie kostenlos einen MP-3-Player für unsere Stadt-ver-führung ausleihen oder Sie nutzen unsere App. Den direkten Link gibt es für Sie auch als QR-Code unten rechts auf diesem Plakat.



Ausleihstation Stadt-ver-führung

Wobau Bahnhof - Center
 Bahnhofplatz 2
 39340 Haldensleben
 Tel. 03904 / 66 44 77
 Fax. 03904 / 72 59 96
www.bahnhofcenter-hdl.de

START DER
 MÄRCHENHAFTEN
 FÜHRUNG



Herausgeber:

WOB AU Haldensleben mbH
 Waldring 113a
 39340 Haldensleben
 Telefon: 03904 / 66 44 - 0
 Fax: 03904 / 66 44 - 99
 E-Mail: info@wobau-hdl.de

